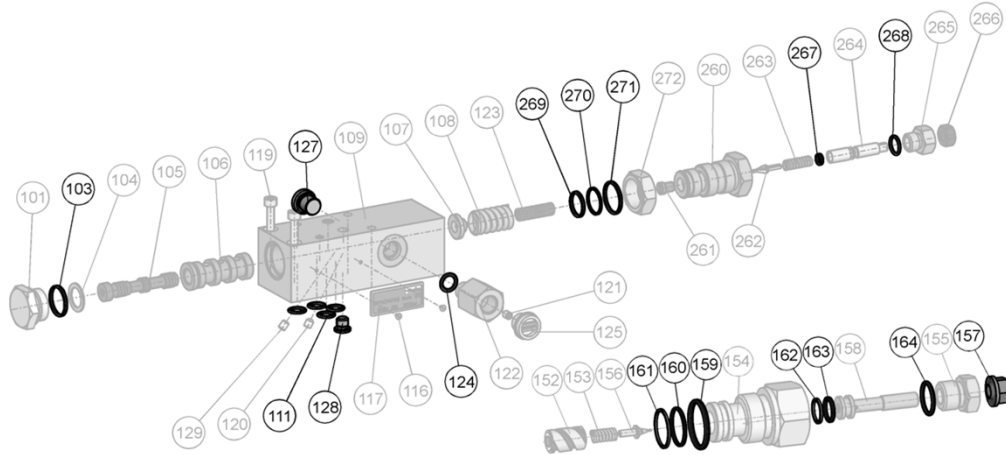


Ersatzdichtungssatz Regler, Code SK-PVCM* / Seal kit control, code SK-PVCM*

Bestellcode für Ersatzdichtungssatz für Regler / ordering code for seal kit for control:

SK- PVCM N V 47	Dichtungssatz / seal kit für alle Einzelregler ab KS 47 / for all controls DS 47 and higher NBR FKM Konstruktionsstand / design series 47 enthält / includes:	Enthält alle Dichtungen für einen Einzel-Regler. Für Zwei-Ventil-Regler (PVCM*MT*) sind zwei Dichtungssätze zu bestellen. Enthält auch Dichtungen für CIP-Sensor und Leistungsregler-Cartridge: / Includes all seals for a single control. For two valve controls (PVCM*MT*) two seal kits are to be ordered. Includes also seals for CIP-sensor and horse power cartridge
--	--	--



Pos.	Stk	Code	Beschreibung / Description	Bemerkung / Remark
103	1		O-Ring 3-910-N552-90; 19,18 x 2,46	NBR
103	(1)		O-Ring 3-910-V747-75; 19,18 x 2,46	FKM
111	4		O-Ring 2-012-N552-90; 9,25 x 1,78	NBR (= Pos. 163 in RK-LC)
111	(4)		O-Ring 2-012-V709-90; 9,25 x 1,78	FKM (= Pos. 163 in RK-LC)
124	1		O-Ring 6-1536;11,3X2,2;N552-90	NBR
124	(1)		O-Ring 6-1536;11,3X2,2;FKM-80	FKM
127	1		Stopfen / plug VSTI-14 x 1,5-OR-A3C ISO 6149	NBR
127	(1)		Stopfen / plug VSTI-14 x 1,5-OR-A3C ISO 6149	FKM
128	1		2 HP50N-S	NBR
128	(1)		2 HP50N-S V0894	FKM
157	1		Mutter / nut M 8 x 1, Seal Lock	
159	1		O-Ring 3-912-N552-90; 23,47 x 2,95	NBR (= CIP-Sensor)
159	(1)		O-Ring 2-018-V709-90; 23,47 x 2,95	FKM (= CIP-Sensor)
160	1		O-Ring 2-018-N552-90; 18,77 x 1,78	NBR
160	(1)		O-Ring 2-018-V709-90 18,77 x 1,78	FKM
161	1		Stützring/back up ring 8-018 E652-90 19,12 x 1,35	PTFE
162	1		Stützring/back up ring 10x12,7x1,2 PTFE	PTFE
163	1		siehe/see Pos. 111	siehe/see Pos. 111
164	1		O-Ring 6-349-N552-90; 13,40 x 2,10	NBR
164	(1)		O-Ring 6-349-V747-75; 13,40 x 2,10	FKM
267	1		O-Ring 2-009-N552-90; 5,28 x 1,78	NBR
267	(1)		O-Ring 2-009-V747-75; 5,28 x 1,78	FKM
268	1		O-Ring 3-905-N552-90; 10,52 x 1,83	NBR
268	(1)		O-Ring 3-905-V709-90; 10,52 x 1,83	FKM
269	1		O-Ring 2-016-N552-90; 15,60 x 1,78	NBR
269	(1)		O-Ring 2-016-V709-90; 15,60 x 1,78	FKM
270	(1)		Stützring/back up ring 8-016-PTFE; 16,5X19,0x1,0	PTFE
271	(1)		O-RING 20X2 V12015P5008 PU	PU

Standard-Druckregler, Code ...MMC / standard pressure control, code ...MMC				
Bestellcode für Ersatzregler / ordering code for replacement control:				
PVCM		Regler für PV ab KS 47 / control for PV from DS 47		
A		PV016 - PV046,		
C		PV063 - PV092		
E		PV140 - PV360		
MC		Standard Druckregler / standard pressure control		
N		NBR		
V		FKM		
1		metrische Schrauben / metric screws		≙ Code: 3; 8
47		Konstruktionsstand / design series 47		
enthält / includes:				
Pos.	Stk	Code	Beschreibung / Description	Bemerkung / Remark
101	1		Verschlußstopfen / plug 7/8-20 UNEF, SW 27	
103	1		O-Ring 3-910-N552-90; 19,18 x 2,46	NBR
103	(1)		O-Ring 3-910-V747-75; 19,18 x 2,46	FKM
104	1		PS 14 X 20 X 1,2 DIN 988 ST	
105	1		Steuerschieber R-Regler / spool R control	
106	1		Steuerbüchse Standard / sleeve standard	PV016 - PV092
106	(1)		Steuerbüchse / sleeve high flow/	PV140 - PV360
107	1		Federteller / spring washer	
108	1		Druckfeder 1 / pressure spring 1	
109	1		Reglergehäuse / control body	
111	4		O-Ring 2-012-N552-90; 9,25 x 1,78	NBR
111	(4)		O-Ring 2-012-V709-90; 9,25 x 1,78	FKM
114	1		Druck-Pilotcartridge / pressure pilot cartridge	NBR
114	(1)		Druck-Pilotcartridge / pressure pilot cartridge .	FKM
116	2		Niet / rivet UNIRIV;U-AF 1932-16485	
117	1		Typenschild / name plate	
119	4		Schraube / screw M 5 x 50 DIN 912, 12.9,	Gew./thr. Code 1, 3, 8
120	1		Blende / orifice Ø 0,6; M5 x 6;	PV016 - PV046,
120	(1)		Blende / orifice Ø 1,0; M5 x 6	PV063 - PV092
120	(1)		Blende / orifice Ø 1,2; M5 x 6;	PV140 - PV360
121	1		Blende / orifice Ø 0,8; M4 x 5	
123	1		Druckfeder / valve spring EN 10270-2 VDSICR	
127	2		Stopfen / plug VSTI-14 x 1,5-OR-A3C ISO 6149	NBR
127	(2)		Stopfen / plug VSTI-14 x 1,5-OR-A3C ISO 6149	FKM
128	1		2 HP50N-S	NBR
128	(1)		2 HP50N-S V0894	FKM
129	1		M5X6 DIN916 45H TUF-LOK FLECK	

Standard Druckregler/standard pressure contro, ...MM1, ...MMZ

Bestellcode für Ersatzregler / ordering code for replacement control:

PVCM

A

C

E

M1

MZ

1

N

V

47

Regler für PV ab KS 47 / control for PV from DS 47

PV016 - PV046,

PV063 - PV092

PV140 - PV360

Ausführung mit NG6/D03 Lochbild /
version with NG6/D03 interface

für Zubehör, mit NG6/D03 Lochbild, ohne integr. Pilotventil
/
for accessories, with NG6/D03 interface, no integrated pilot
metrische Schrauben / metric screws

NBR

FKM

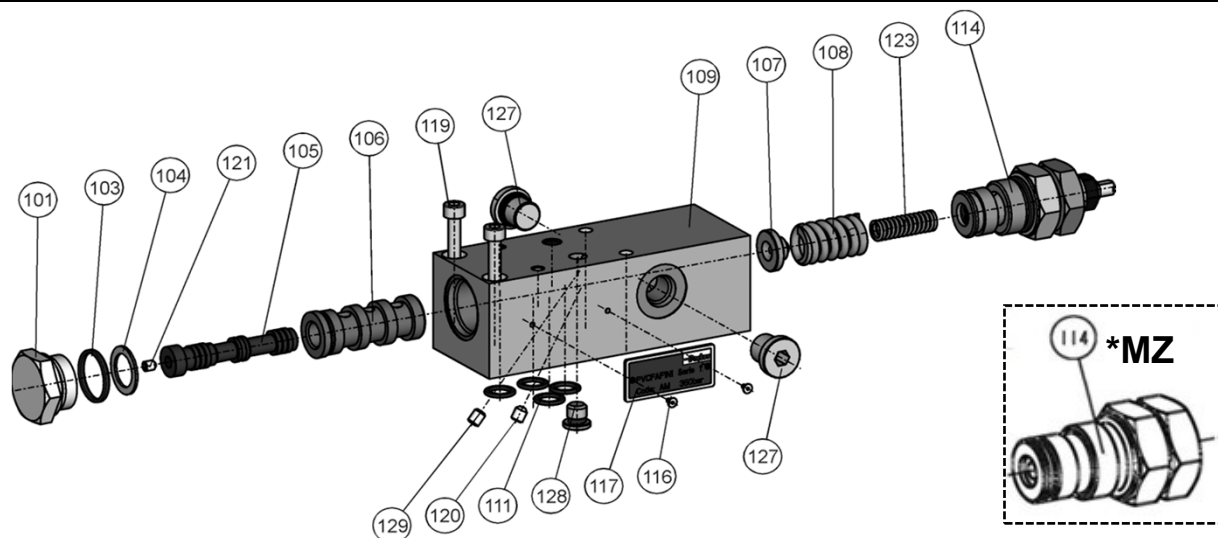
Konstruktionsstand / design series 47

enthält / includes:

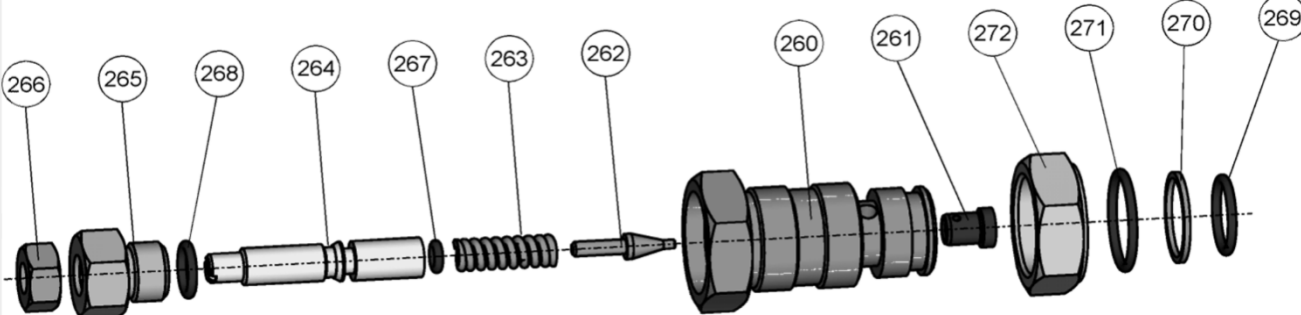
Gewinde metrisch /
threads metric

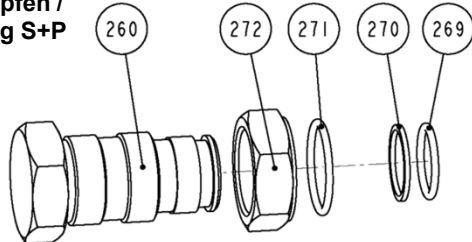
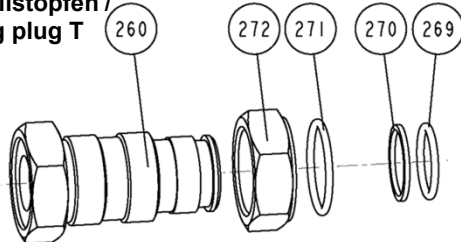
Gewinde metrisch /
threads metric

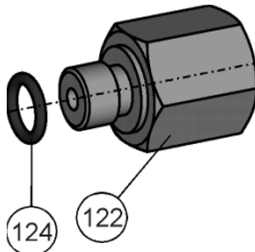
≙ Code: 3; 8



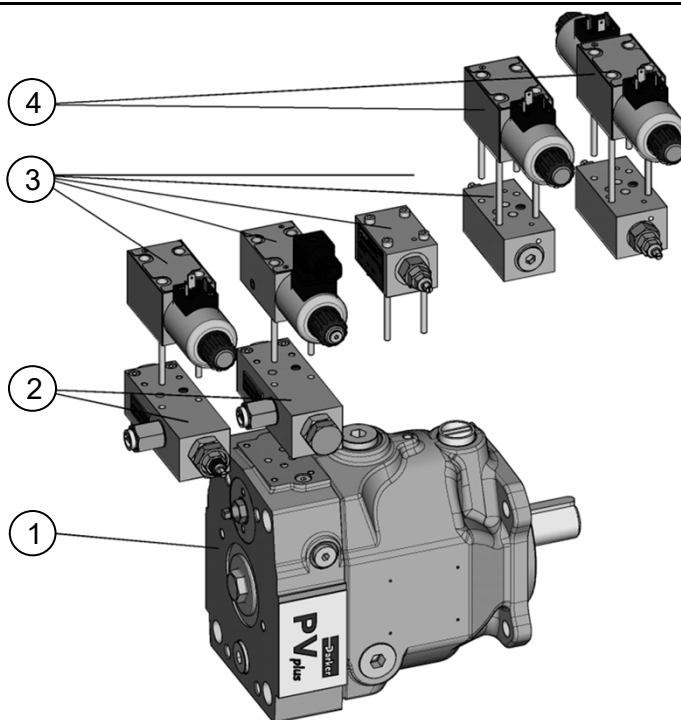
Pos.	Stk	Code	Beschreibung / Description	Bemerkung / Remark
101	1		Verschlußstopfen / plug 7/8-20 UNEF, SW 27	
103	1		O-Ring 3-910-N552-90; 19,18 x 2,46	NBR
103	(1)		O-Ring 3-910-V747-75; 19,18 x 2,46	FKM
104	1		PS 14 X 20 X 1,2 DIN 988 ST	
105	1		Steuerschieber R-Regler / spool R control	
106	1		Steuerbüchse Standard / sleeve standard	PV016 - PV092
106	(1)		Steuerbüchse high flow / sleeve high flow	PV140 - PV360
107	1		Federteller / spring washer	
108	1		Druckfeder 1 / pressure spring 1	
109	1		Reglergehäuse, Lochbild NG6, / control body, NG6 interface,	
111	4		O-Ring 2-012-N552-90; 9,25 x 1,78	NBR
111	(4)		O-Ring 2-012-V709-90; 9,25 x 1,78	FKM
114	1		Druck-Pilotcartridge / pressure pilot cartridge	NBR Code MM1
114	(1)		Druck-Pilotcartridge / pressure pilot cartridge	FKM Code MM1
114	(1)		Einstellstopfen / setting plug	NBR Code MMZ
114	(1)		Einstellstopfen / setting plug	FKM Code MMZ
116	2		Niet / rivet UNIRIV;U-AF 1932-16485	
117	1		Typenschild / name plate	
119	2		Schraube / screw M 5 x 45 DIN 912, 12.9	Gew./thr. Code 1, 3, 8
120	1		Blende / orifice Ø 0,6; M5 x 6;	PV016 - PV046,
120	(1)		Blende / orifice Ø 1,0; M5 x 6	PV063 - PV092
120	(1)		Blende / orifice Ø 1,2; M5 x 6;	PV140 - PV360
121	1		Blende / orifice Ø 0,8; M4 x 5	
123	1		Druckfeder / valve spring EN 10270-2 VDSICR	
127	2		Stopfen / plug VSTI-14 x 1,5-OR-A3C ISO 6149	NBR
127	(2)		Stopfen / plug VSTI-14 x 1,5-OR-A3C ISO 6149	FKM
128	1		2 HP50N-S	NBR
128	(1)		2 HP50N-S V0894	FKM
129	1		M5X6 DIN916 45H TUF-LOK FLECK	
	1		Magnetplatte / magnetic plate NG06-DCV-ML-75X45	PV016-PV360

Druck-Pilotcartridge PV, Code PVCMPC*S / pressure pilot cartridge PV, code PVCMPC*S				
		Bestellcode für Ersatzventil / ordering code for replacement valve:		
PVCMP		Regler für PV ab KS 45 - 47 / control for PV from DS 45 - 47		
PC		Druck-Pilotcartridge PV / ressure pilot cartridge PV , 350 bar		
N		NBR		
V		FKM		
S		Einstellung mit Srinde und Kontermutter / adjustment with screw and lock nut		
		enthält / includes:		
				
Pos.	Stk	Code	Beschreibung / Description	Bemerkung / Remark
260	1		Gehäuse / body,	
261	1		Ventilsitz, / valve seat	
262	1		Ventilkegel / valve poppet	
263	1		Druckfeder / pressure spring	
264	1		Einstellspindel / set screw	
265	1		Einstellstopfen / setting plug	
266	1		Kontermutter/ lock nut 5/16"-24 UNC,6S, AEH,DIN 936	
267	1		O-Ring 2-009-N552-90; 5,28 x 1,78	NBR
267	(1)		O-Ring 2-009-V747-75; 5,28 x 1,78	FKM
268	1		O-Ring 3-905-N552-90; 10,52 x 1,83	NBR
268	(1)		O-Ring 3-905-V709-90; 10,52 x 1,83	FKM
269	1		O-Ring 2-016-N552-90; 15,60 x 1,78	NBR
269	(1)		O-Ring 2-016-V709-90; 15,60 x 1,78	FKM
270	(1)		Stützring / back up ring 8-016-PTFE; 16,33 x 1,35	PTFE
271	1		O-RING 20X2 V12015P5008 PU	PU
272	1		Kontermutter / lock nut 7/8-20 UNEF	

Differenzdruck Einstellstopfen PV Code PVCMES / Differential pressure setting plug PV, Code PVCMES				
		Bestellcode für Ersatz-Einstellstopfen: / ordering code for replacement setting plug:		
PVCME		Regler für PV ab KS 45 - 47 / control for PV from DS 45 - 47		
ES		Einstellstopfen Differenzdruck, Regler PV / setting plug differential pressure, control PV		
N		NBR		
V		FKM		
S		Einstellung mit Stopfen und Kontermutter / setting with plug and lock nut SW27		
P		Einstellung mit Stopfen und Kontermutter / setting with plug and lock nut SW32		
T		für TF Regler / for TF-compensator		
47		Konstruktionsstand / design series 47		
enthält / includes:				
<div><div>Einstellstopfen / setting plug S+P</div><div></div></div> <div><div>Einstellstopfen / setting plug T</div><div></div></div>				
Pos.	Stk	Code	Beschreibung / Description	Bemerkung / Remark
260	1		Einstellstopfen Differenzdruck / setting plug differential pressure	
260	1		Einstellstopfen Differenzdruck mit ISO6149-1-M14x1,5 setting plug differential pressure with ISO6149-1-M14x1,5	Code: ...MT*
269	1		O-Ring 2-016-N552-90; 15,60 x 1,78	NBR
269	(1)		O-Ring 2-016-V709-90; 15,60 x 1,78	FKM
270	(1)		Stützring / back up ring 8-016-PTFE; 16,33 x 1,35	PTFE
271	1		O-RING 20X2 V12015P5008 PU	PU
272	1		Kontermutter / lock nut 7/8-20 UNEF, SW27	Code S
272	(1)		Kontermutter / lock nut 7/8-20 UNEF, SW32	Code P+ T

Anschlussstopfen-Satz PV-Regler ab KS 47 / Connection plug kit PV control, from DS 47				
Bestellcode für Anschlussstopfen-Kit / ordering code for connection plug kit:				
PVC		Regler für PV KS47 / control for PV DS47	Der Anschlussstopfen bietet einen Übergang von ISO6149 M14X1,5 auf eine der angegebenen Gewinde, sowie die Montage einer Blende für Load-Sensing Regler (M5). The side ports in the control bodies are M14x1,5 (ISO 6149). The connection plug provides an interface from ISO6149 M14X1,5 to the shown thread sizes and offers to mount an orifice (M5) for load sensing controls.	
CK		Anschlussstopfen-Kit / connection plug kit		
N		NBR		
V		FKM		
1		Anschluss / port thread G 1/4 BSPP		
3		Anschluss / port thread 7/16-20 UNF		
8		Anschluss / port thread M14x1,5 ISO 6149		
enthält / includes:				
				
Pos.	Stk	Code	Beschreibung / Description	Bemerkung / Remark
122	1		Anschlußstopfen / plug M14 x 1,5 - G1/4	Gew./ thr. 1
122	(1)		Anschlußstopfen / plug M14 x 1,5 - 7/16 - 20 UNF	Gew./ thr. 3
122	(1)		Anschlußstopfen / plug M14 x 1,5 - M14 x 1,5 ISO6149	Gew./ thr. 8
124	1		O-Ring 6-1536;11,3X2,2;N552-90	NBR
124	(1)		O-Ring 6-1536;11,3X2,2;FKM-80	FKM

**Aufbau Pumpe mit Regler und Regler-Zubehör /
Assembly of pump with control and control accessories**



Pos.	Stk	Code	Beschreibung / Description	Bemerkung / Remark
1	1	PV*	Grundpumpe / base pump	
2	1	PVCM*	Regler mit Lochbild NG6/D03 / control with interface NG6/D03	Code: ...MM1, ...MR1, ...MS1, ...MF1, ...*L1 and ...*C1 (for codes *W and *K)
2	(1)	PVCM*	Regler mit Lochbild NG6/D03 ohne integriertes Pilotventil / control with interface NG6/D03 no integrated pilot	Code: ...MMZ, ...MRZ, ...MSZ, ...MFZ, ...*LZ and ...*CZ (für Zubehör / for accessories)
3	1	D1VW002K*JW	4/2-Wegeventil zur Drucklos-Schaltung / 4/2 DCV for electrical unloading (standby function)	Code: ...MMW, ...MRW, ...MSW, ...MFW, ...*LW, ...*CW
3	(1)	PVACRECM*K35	Proportional-Druck-Pilotventil / proportional pressure pilot valve	Code: ...MMK, ...MRK, ...MSK, ...MFK, ...*LK ...*CK
3	(1)	PVAC1PC*S*	Druck-Pilotventil, mechanisch, Verstellung: Spindel + Kontermutter / pressure pilot valve, adjustment: manual, spindle +lock	Zubehör / accessory
3	(1)	PVAC1PC*L*	Druck-Pilotventil, mechanisch, Verstellung mit Schließung / pressure pilot valve, manual, adjustment with DIN lock	Zubehör / accessory
3	(1)	PVACZ1*	Druck-Pilot-Zwischenplatte, ein Druck / pressure pilot manapak, one pressure	Zubehör / accessory - Code: PVAC1E...
3	(1)	PVACZ2*	Druck-Pilot-Zwischenplatte, zwei Drücke / pressure pilot manapak, two pressures	Zubehör / accessory - Code: PVAC2P..., PVAC2E..., PVAC2M...
4	1	D1VW006K*	4/2-Wegeventil zur Druck-Umschaltung / 4/2 DCV for pressure selection	Zubehör / accessory - Code: PVAC1E... + PVAC2P...
4	(1)	D1VW055C*	4/3-Wegeventil zur Druck-Umschaltung / 4/3 DCV for pressure selection	Zubehör / accessory - Code: PVAC2E...
4	(1)	D1VW002C*	4/3-Wegeventil zur Druck-Umschaltung / 4/3 DCV for pressure selection	Zubehör / accessory - Code: PVAC2M...

**Fernverstellbarer Druckregler, Code ...MRC, MRB /
Remote pressure control, code ...MRC , MRB**

Bestellcode für Ersatzregler / ordering code for replacement control:

PVCM

A

C

E

RC

RB

N

V

1

3

8

47

Regler für PV ab KS 47 / control for PV from DS 47

PV016 - PV046,

PV63 - PV092

PV140 - PV360

Fernsteuerbarer DruckreglerStandard / remote pressure control, standard

**Fernsteuerbarer DruckreglerStandard ohne integriertes Pilotventil /
remote pressure control, no integrated pilot valve standard**

NBR

FKM

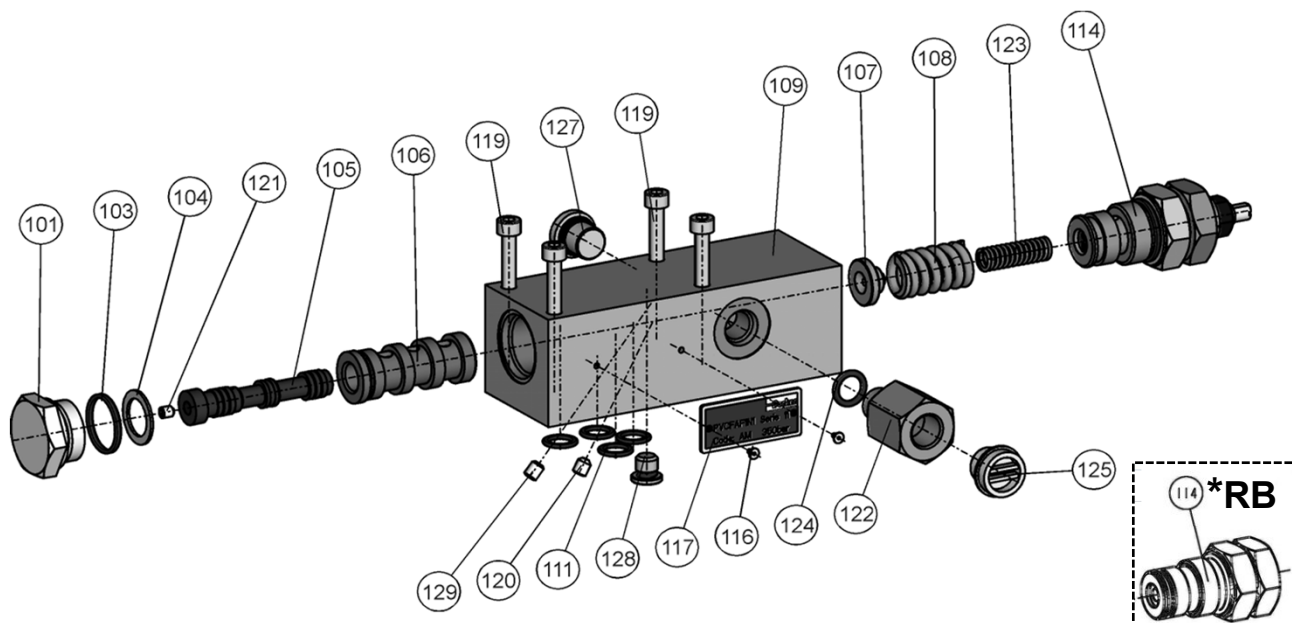
Anschluss / port G 1/4 BSPP, metrische Schrauben / metric screws

Anschluss / port 7/16-20 UNF, metrische Schrauben / metric screws

Anschluss / port M14x1,5 ISO 6149, metrische Schrauben / metric screws

Konstruktionsstand / design series 47

enthält / includes:



Pos.	Stk	Code	Beschreibung / Description	Bemerkung / Remark
101	1		Verschlußstopfen / plug 7/8-20 UNEF, SW 27	
103	1		O-Ring 3-910-N552-90; 19,18 x 2,46	NBR
103	(1)		O-Ring 3-910-V747-75; 19,18 x 2,46	FKM
104	1		PS 14 X 20 X 1,2 DIN 988 ST	
105	1		Steuerschieber R-Regler / spool R control	
106	1		Steuerbüchse Standard / sleeve standard	PV016 - PV092
106	(1)		Steuerbüchse / sleeve high flow/	PV140 - PV360
107	1		Federteller / spring washer	
108	1		Druckfeder 1 / pressure spring 1	
109	1		Gehäuse / body	
111	4		O-Ring 2-012-N552-90; 9,25 x 1,78	NBR
111	(4)		O-Ring 2-012-V709-90; 9,25 x 1,78	FKM
114	1		Druck-Pilotcartridge / pressure pilot cartridge	NBR
114	(1)		Druck-Pilotcartridge / pressure pilot cartridge .	FKM
114	(1)		Einstellstopfen / setting plug	NBR, Code RB
114	(1)		Einstellstopfen / setting plug	FKM, Code RB
116	2		Niet / rivet UNIRIV;U-AF 1932-16485	
117	1		Typenschild / name plate	
119	4		Schraube / screw M 5 x 50 DIN 912, 12.9 /	Gew./thr. Code 1, 3, 8
120	1		Blende / orifice Ø 0,6; M5 x 6;	PV016 - PV046,
120	(1)		Blende / orifice Ø 1,0; M5 x 6	PV063 - PV092
120	(1)		Blende / orifice Ø 1,2; M5 x 6	PV140 - PV360
121	1		Blende / orifice Ø 0,8; M4 x 5	

Ersatzteilliste Regler / Sparepart list control
Design 47

Pos.	Stk	Code	Beschreibung / Description	Bemerkung / Remark
122	1		Anschlusstopfen / plug ISO6149-M14x1,5 - G1/4	Gew./ thr.1
122	(1)		Anschlusstopfen / plug ISO6149-M14x1,5 - 7/16 - 20 UNF	Gew./ thr.3
122	(1)		Anschlusstopfen / plug ISO6149-M14x1,5 - ISO6149-M14x1,5	Gew./ thr.8
123	1		Druckfeder / valve spring EN 10270-2 VDSICR	
124	1		O-Ring 6-1536;11,3X2,2;N552-90	NBR
124	(1)		O-Ring 6-1536;11,3X2,2;FKM-80	FKM
125	1		Schutzstopfen / protecting plug - GPN700-R1/4	Gew./ thr.1
125	(1)		Schutzstopfen / protecting plug - GPN700 7/16 - 20 UNF	Gew./ thr.3
125	(1)		Schutzstopfen / protecting plug - GPN610 U9	Gew./ thr.8
127	1		Stopfen / plug VSTI-14 x 1,5-OR-A3C ISO 6149	NBR
127	(1)		Stopfen / plug VSTI-14 x 1,5-OR-A3C ISO 6149	FKM
128	1		2HP50N-S	NBR
128	(1)		2 HP50N-S V0894	FKM
129	1		M5X6 DIN916 45H TUF-LOK FLECK	

Fernverstellbarer Druckregler, Code ...MR1, ...MRZ / Remote pressure control, code ...MR1, ...MRZ				
Bestellcode für Ersatzregler / ordering code for replacement control:				
PVC		Regler für PV ab KS 47 / control for PV from DS 47		
A		PV016 - PV046		
C		PV063 - PV092		
E		PV140 - PV360		
R1		Fernsteuerbarer Druckregler mit NG6/D03 Lochbild / remote pressure control, with NG6/D03 interface		
RZ		für Zubehör, mit NG6/D03 Lochbild ohne integriertes Pilotventil / for accessories, with NG6/D03 interface no integrated pilot valve		
N		NBR		
V		FKM		
1		Anschluss / port G 1/4 BSPP, metrische Schrauben / metric screws		
3		Anschluss / port 7/16-20 UNF, metrische Schrauben / metric screws		
8		Anschluss / port M14x1,5 ISO 6149, metrische Schrauben / metric screws		
47		Konstruktionsstand / design series 47		
		enthält / includes:		
Pos.	Stk	Code	Beschreibung / Description	Bemerkung / Remark
101	1		Verschlußstopfen / plug 7/8-20 UNEF, SW 27	
103	1		O-Ring 3-910-N552-90; 19,18 x 2,46	NBR
103	(1)		O-Ring 3-910-V747-75; 19,18 x 2,46	FKM
104	1		PS 14 X 20 X 1,2 DIN 988 ST	
105	1		Steuerschieber R-Regler / spool R control	
106	1		Steuerbüchse Standard / sleeve standard	PV016 - PV092
106	(1)		Steuerbüchse / sleeve high flow/	PV140 - PV360
107	1		Federteller / spring washer	
108	1		Druckfeder 1 / pressure spring 1	
109	1		Gehäuse mit Lochbild NG6 / body with interface NG6	Gew./thr. Code 1, 3, 8
111	4		O-Ring 2-012-N552-90; 9,25 x 1,78	NBR
111	(4)		O-Ring 2-012-V709-90; 9,25 x 1,78	FKM
114	1		Druck-Pilotcartridge / pressure pilot cartridge	NBR, Code R1
114	(1)		Druck-Pilotcartridge / pressure pilot cartridge	FKM, Code R1
114	(1)		Einstellstopfen / setting plug	NBR, Code RZ
114	(1)		Einstellstopfen / setting plug	FKM, Code RZ
116	1		Typenschild / name plate	
117	2		Niet / rivet UNIRIV;U-AF 1932-16485	
119	2		Schraube / screw M 5 x 45 DIN 912, 12.9	Gew./thr. Code 1, 3, 8
120	1		Blende / orifice Ø 0,6; M5 x 6	PV016 - PV046,
120	(1)		Blende / orifice Ø 1,0; M5 x 6	PV063 - PV092
120	(1)		Blende / orifice Ø 1,2; M5 x 6	PV140 - PV360
121	1		Blende / orifice Ø 0,8; M4 x 5	

Ersatzteilliste Regler / Sparepart list control
Design 47

Pos.	Stk	Code	Beschreibung / Description	Bemerkung / Remark
122	1		Anschlusstopfen / plug ISO6149-M14x1,5 - G1/4	Gew./ thr.1
122	(1)		Anschlusstopfen / plug ISO6149-M14x1,5 - 7/16 - 20 UNF	Gew./ thr.3
122	(1)		Anschlusstopfen / plug ISO6149-M14x1,5 - ISO6149-M14x1,5	Gew./ thr.8
123	1		Druckfeder / valve spring EN 10270-2 VDSICR	
124	1		O-Ring 6-1536;11,3X2,2;N552-90	NBR
124	(1)		O-Ring 6-1536;11,3X2,2;FKM-80	FKM
125	1		Schutzstopfen / protecting plug - GPN700-R1/4	Gew./ thr.1
125	(1)		Schutzstopfen / protecting plug - GPN700 7/16 - 20 UNF	Gew./ thr.3
125	(1)		Schutzstopfen / protecting plug - GPN610 U9	Gew./ thr.8
127	1		Stopfen / plug VSTI-14 x 1,5-OR-A3C ISO 6149	NBR
127	(1)		Stopfen / plug VSTI-14 x 1,5-OR-A3C ISO 6149	FKM
128	1		2 HP50N-S	NBR
128	(1)		2 HP50N-S V0894	FKM
129	1		M5X6 DIN916 45H TUF-LOK FLECK	
	1		Magnetplatte / magnetic plate NG06-DCV-ML-75X45	PV016-PV360

Fernsteuerbarer Druckregler für Schnell-Entlastungsventil, Code ...MSC / Remote pressure control for quick unload manifold, code ...MSC				
Bestellcode für Ersatzregler / ordering code for replacement control:				
PVC		Regler für PV ab KS 47 / control for PV from DS 47		
A		PV016 - PV046		
C		PV063 - PV092		
E		PV140 - PV360		
SC		Fernsteuerbarer Druckregler für Schnell-Entlastung / remote pressure control for quick unload manifold		
N		NBR		
V		FKM		
1		Anschluss / port G 1/4 BSPP, metrische Schrauben / metric screws		
3		Anschluss / port 7/16-20 UNF, metrische Schrauben / metric screws		
8		Anschluss / port M14x1,5 ISO 6149, metrische Schrauben / metric screws		
47		Konstruktionsstand / design series 47		
enthält / includes:				
Pos.	Stk	Code	Beschreibung / Description	Bemerkung / Remark
101	1		Verschlußstopfen / plug 7/8-20 UNEF, SW 27	
103	1		O-Ring 3-910-N552-90; 19,18 x 2,46	NBR
103	(1)		O-Ring 3-910-V747-75; 19,18 x 2,46	FKM
104	1		PS 14 X 20 X 1,2 DIN 988 ST	
105	1		Steuerschieber F-Regler / spool F control	
106	1		Steuerbüchse Standard / sleeve standard	PV016 - PV092
106	(1)		Steuerbüchse / sleeve high flow	PV140 - PV360
107	1		Federteller / spring washer	
108	1		Druckfeder 1 / valve spring 1	
109	1		Gehäuse / body	
111	4		O-Ring 2-012-N552-90; 9,25 x 1,78	NBR
111	(4)		O-Ring 2-012-V709-90; 9,25 x 1,78	FKM
114	1		Druck-Pilotcartridge / pressure pilot cartridge	NBR,
114	(1)		Druck-Pilotcartridge / pressure pilot cartridge	FKM,
116	1		Typenschild / name plate	
117	2		Niet / rivet UNIRIV;U-AF 1932-16485	
119	4		Schraube / screw M 5 x 50 DIN 912, 12.9 /	Gew./thr. Code 1, 3, 8
120	1		Blende / orificeØ 0,6; M5 x 6	PV016 - PV046,
120	(1)		Blende / orificeØ 1,0; M5 x 6	PV063 - PV092
120	(1)		Blende / orificeØ 1,2; M5 x 6	PV140 - PV360
122	1		Anschlusstopfen / plug ISO6149-M14x1,5 - G1/4	Gew./ thr.1
122	(1)		Anschlusstopfen / plug ISO6149-M14x1,5 - 7/16 - 20 UNF	Gew./ thr.3
122	(1)		Anschlusstopfen / plug ISO6149-M14x1,5 - ISO6149-M14x1,5	Gew./ thr.8
123	1		Druckfeder / valve spring EN 10270-2 VDSICR	
124	1		O-Ring 6-1536;11,3X2,2;N552-90	NBR
124	(1)		O-Ring 6-1536;11,3X2,2;FKM-80	FKM

Ersatzteilliste Regler / Sparepart list control
Design 47

Pos.	Stk	Code	Beschreibung / Description	Bemerkung / Remark
125	1		Schutzstopfen / protecting plug - GPN700-R1/4	Gew./ thr.1
125	(1)		Schutzstopfen / protecting plug - GPN700 7/16 - 20 UNF	Gew./ thr.3
125	(1)		Schutzstopfen / protecting plug - GPN610 U9	Gew./ thr.8
127	1		Stopfen / plug VSTI-14 x 1,5-OR-A3C ISO 6149	NBR
127	(1)		Stopfen / plug VSTI-14 x 1,5-OR-A3C ISO 6149	FKM
128	1		2 HP50N-S	NBR
128	(1)		2 HP50N-S V0894	FKM
129	1		M5X6 DIN916 45H TUF-LOK FLECK	

**Fernsteuerbarer Druckregler für Schnell-Entlastungsventil, Code ...MS1, ...MSZ /
Remote pressure control for quick unload manifold, code ...MS1, ...MSZ**

Bestellcode für Ersatzregler / ordering code for replacement control:

PVCM

A

C

E

S1

SZ

N

V

1

3

8

47

Regler für PV ab KS 47 / control for PV from DS 47

PV016 - PV046

PV063 - PV092

PV140 - PV360

Fernsteuerbarer Druckregler für Schnell-Entlastung, mit NG6/D03 Lochbild /
remote pressure control for quick unload manifold, with NG6/D03 interface
für Zubehör, mit NG6/D03 Lochbild , ohne integriertes Pilotventil /
for accessories, with NG6/D03 interface , no integrated pilot valve

NBR

FKM

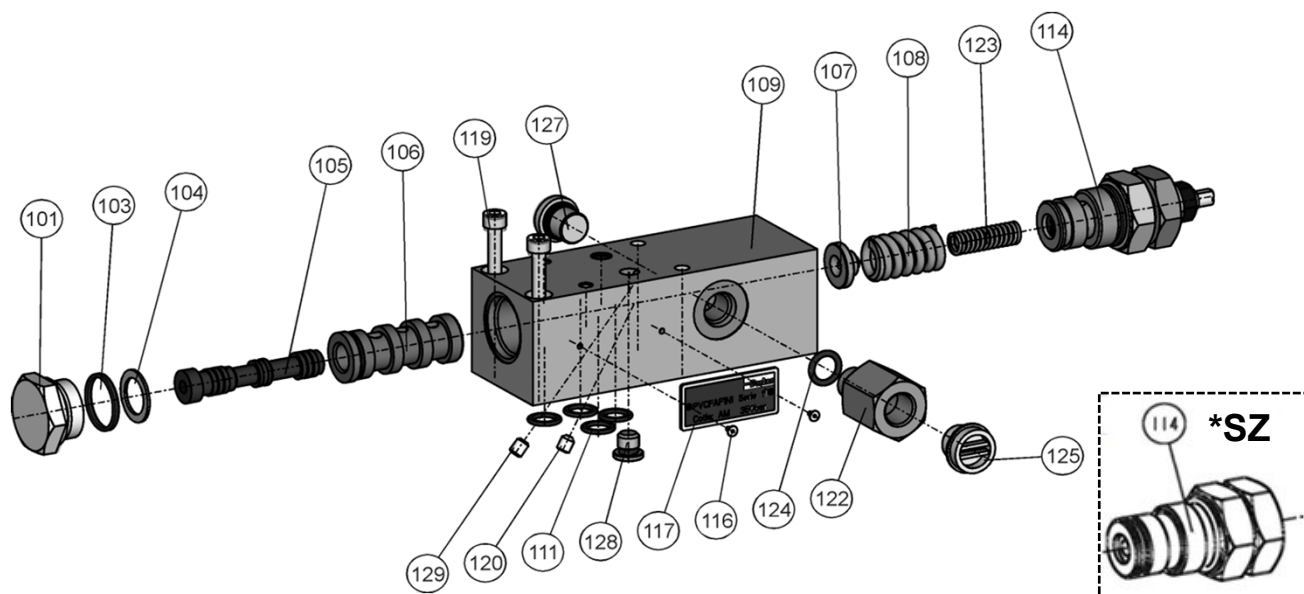
Anschluss / port G 1/4 BSPP, metrische Schrauben / metric screws

Anschluss / port 7/16-20 UNF, metrische Schrauben / metric screws

Anschluss / port M14x1,5 ISO 6149, metrische Schrauben / metric screws

Konstruktionsstand / design series 47

enthält / includes:

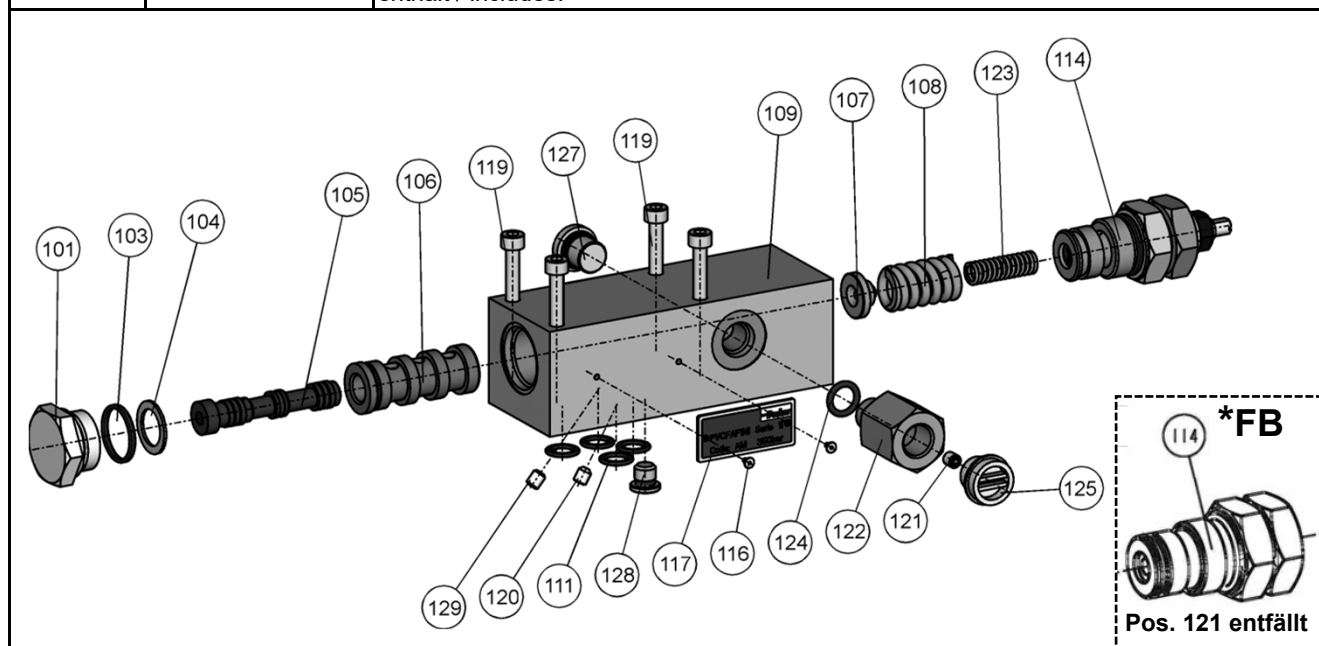


Pos.	Stk	Code	Beschreibung / Description	Bemerkung / Remark
101	1		Verschlußstopfen / plug 7/8-20 UNEF, SW 27	
103	1		O-Ring 3-910-N552-90; 19,18 x 2,46	NBR
103	(1)		O-Ring 3-910-V747-75; 19,18 x 2,46	FKM
104	1		PS 14 X 20 X 1,2 DIN 988 ST	
105	1		Steuerschieber F-Regler / spool F control	
106	1		Steuerbüchse Standard / sleeve standard	PV016 - PV092
106	(1)		Steuerbüchse / sleeve high flow	PV140 - PV360
107	1		Federteller / spring washer	
108	1		Druckfeder 1 / valve spring 1	
109	1		Gehäuse mit Lochbild NG6 / body with interface NG6	Gew./thr. Code 1, 3, 8
111	4		O-Ring 2-012-N552-90; 9,25 x 1,78	NBR
111	(4)		O-Ring 2-012-V709-90; 9,25 x 1,78	FKM
114	1		Druck-Pilotcartridge / pressure pilot cartridge	NBR, Code S1
114	(1)		Druck-Pilotcartridge / pressure pilot cartridge	FKM, Code S1
114	(1)		Einstellstopfen / setting plug	NBR, Code SZ
114	(1)		Einstellstopfen / setting plug	FKM, Code SZ
116	1		Typenschild / name plate	
117	2		Niet / rivet UNIRIV;U-AF 1932-16485	
119	2		Schraube / screw M 5 x 45 DIN 912, 12.9	Gew./thr. Code 1, 3, 8
120	1		Blende / orificeØ 0,6; M5 x 6	PV016 - PV046,
120	(1)		Blende / orificeØ 1,0; M5 x 6	PV063 - PV092
120	(1)		Blende / orificeØ 1,2; M5 x 6	PV140 - PV360

Ersatzteilliste Regler / Sparepart list control
Design 47

Pos.	Stk	Code	Beschreibung / Description	Bemerkung / Remark
122	1		Anschlusstopfen / plug ISO6149-M14x1,5 - G1/4	Gew./ thr.1
122	(1)		Anschlusstopfen / plug ISO6149-M14x1,5 - 7/16 - 20 UNF	Gew./ thr.3
122	(1)		Anschlusstopfen / plug ISO6149-M14x1,5 - ISO6149-M14x1,5	Gew./ thr.8
123	1		Druckfeder / valve spring EN 10270-2 VDSICR	
124	1		O-Ring 6-1536;11,3X2,2;N552-90	NBR
124	(1)		O-Ring 6-1536;11,3X2,2;FKM-80	FKM
125	1		Schutzstopfen / protecting plug - GPN700-R1/4	Gew./ thr.1
125	(1)		Schutzstopfen / protecting plug - GPN700 7/16 - 20 UNF	Gew./ thr.3
125	(1)		Schutzstopfen / protecting plug - GPN610 U9	Gew./ thr.8
127	1		Stopfen / plug VSTI-14 x 1,5-OR-A3C ISO 6149	NBR
127	(1)		Stopfen / plug VSTI-14 x 1,5-OR-A3C ISO 6149	FKM
128	1		2 HP50N-S	NBR
128	(1)		2 HP50N-S V0894	FKM
129	1		M5X6 DIN916 45H TUF-LOK FLECK	
	1		Magnetplatte / magnetic plate NG06-DCV-ML-75X45	PV016-PV360

Load Sensing Regler Code ...MFC, MFB / Load sensing control, code ...MFC, MFB		
Bestellcode für Ersatzregler / ordering code for replacement control:		
PVCM	Regler für PV ab KS 47 / control for PV from DS 47	
A	PV016 - PV046	
C	PV063 - PV092	
E	PV140 - PV360	
FC	Load-Sensing-Regler, Standardausführung / load sensing control, standard version	
FB	Load-Sensing-Regler ohne integriertes Pilotventil / load sensing control no integrated pilot valve	
N	NBR	
V	FKM	
1	Anschluss / port G 1/4 BSPP, metrische Schrauben / metric screws	
3	Anschluss / port 7/16-20 UNF, metrische Schrauben / metric screws	
8	Anschluss / port M14x1,5 ISO 6149, metrische Schrauben / metric screws	
47	Konstruktionsstand / design series 47	
	enthält / includes:	



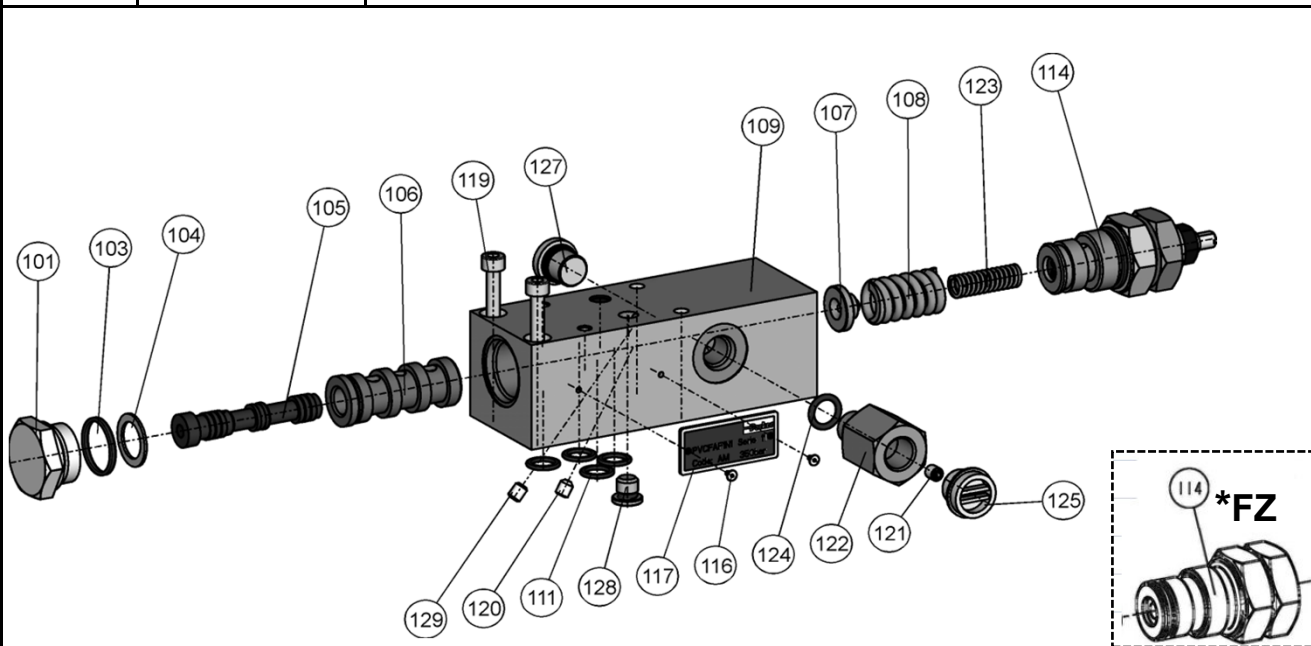
Pos.	Stk	Code	Beschreibung / Description	Bemerkung / Remark
101	1		Verschlußstopfen / plug 7/8-20 UNEF, SW 27	
103	1		O-Ring 3-910-N552-90; 19,18 x 2,46	NBR
103	(1)		O-Ring 3-910-V747-75; 19,18 x 2,46	FKM
104	1		PS 14 X 20 X 1,2 DIN 988 ST	
105	1		Steuerschieber F-Regler / spool F control	
106	1		Steuerbüchse Standard / sleeve standard	PV016 - PV092
106	(1)		Steuerbüchse / sleeve high flow	PV140 - PV360
107	1		Federteller / spring washer	
108	1		Druckfeder 1 / pressure spring 1	
109	1		Reglergehäuse / control body	
111	4		O-Ring 2-012-N552-90; 9,25 x 1,78	NBR
111	(4)		O-Ring 2-012-V709-90; 9,25 x 1,78	FKM
114	1		Druck-Pilotcartridge / pressure pilot cartridge	NBR
114	(1)		Druck-Pilotcartridge / pressure pilot cartridge	FKM
114	(1)		Einstellstopfen / setting plug	NBR, Code FB
114	(1)		Einstellstopfen / setting plug	FKM, Code FB
116	1		Niet / rivet UNIRIV;U-AF 1932-16485	
117	2		Typenschild / name plate	
119	4		Schraube / screw M 5 x 50 DIN 912, 12.9	Gew./thr. Code 1, 3, 8
120	1		Blende / orifice Ø 0,6; M5 x 6	PV016 - PV046,
120	(1)		Blende / orifice Ø 1,0; M5 x 6	PV063 - PV092
120	(1)		Blende / orifice Ø 1,2; M5 x 6	PV140 - PV360
121	1		Blende / orifice Ø 1,0; M5 x 6	nur / only code FC
122	1		Anschlussstopfen / plug ISO6149-M14x1,5 - G1/4	Gew./ thr.1
122	(1)		Anschlussstopfen / plug ISO6149-M14x1,5 - 7/16 - 20 UNF	Gew./ thr.3
122	(1)		Anschlussstopfen / plug ISO6149-M14x1,5 - ISO6149-M14x1,5	Gew./ thr.8

Ersatzteilliste Regler / Sparepart list control
Design 47

Pos.	Stk	Code	Beschreibung / Description	Bemerkung / Remark
123	1		Druckfeder / valve spring EN 10270-2 VDSICR	
124	1		O-Ring 6-1536;11,3X2,2;N552-90	NBR
124	(1)		O-Ring 6-1536;11,3X2,2;FKM-80	FKM
125	1		Schutzstopfen / protecting plug - GPN700-R1/4	Gew./ thr.1
125	(1)		Schutzstopfen / protecting plug - GPN700 7/16 - 20 UNF	Gew./ thr.3
125	(1)		Schutzstopfen / protecting plug - GPN610 U9	Gew./ thr.8
127	1		Stopfen / plug VSTI-14 x 1,5-OR-A3C ISO 6149	NBR
127	(1)		Stopfen / plug VSTI-14 x 1,5-OR-A3C ISO 6149	FKM
128	1		2 HP50N-S	NBR
128	'(1)		2 HP50N-S V0894	FKM
129	1		M5X6 DIN916 45H TUF-LOK FLECK	

Load Sensing Regler, Code ...MF1 und ...MFZ / Load sensing control, code ...MF1 and ...MFZ

Bestellcode für Ersatzregler / ordering code for replacement control:	
PVCM	Regler für PV ab KS 47 / control for PV from DS 47
A	PV016 - PV046
C	PV063 - PV092
E	PV140 - PV360
F1	Load-Sensing-Regler, mit NG6/D03 Lochbild / load sensing control, with NG6/D03 interface
FZ	für Zubehör, mit NG6/D03 Lochbild , ohne integriertes Pilotventil / for accessories, with NG6/D03 interface , no integrated pilot valve
N	NBR
V	FKM
1	Anschluss / port G 1/4 BSPP, metrische Schrauben / metric screws
3	Anschluss / port 7/16-20 UNF, metrische Schrauben / metric screws
8	Anschluss / port M14x1,5 ISO 6149, metrische Schrauben / metric screws
47	Konstruktionsstand / design series 47
	enthält / includes:

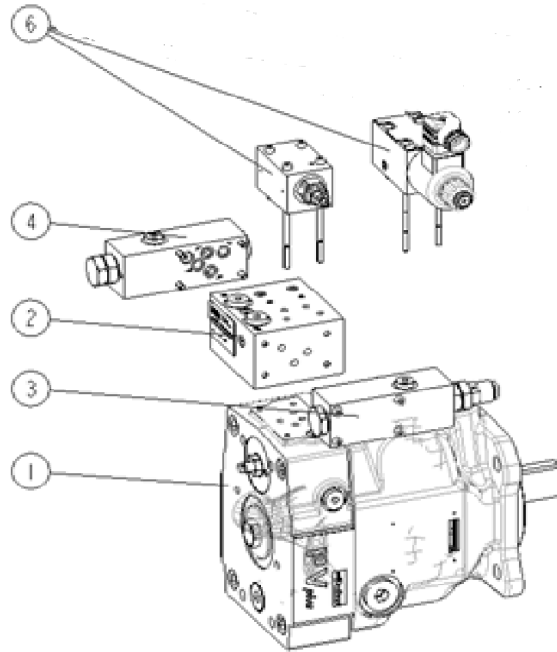


Pos.	Stk	Code	Beschreibung / Description	Bemerkung / Remark
101	1		Verschlußstopfen / plug 7/8-20 UNEF, SW 27	
103	1		O-Ring 3-910-N552-90; 19,18 x 2,46	NBR
103	(1)		O-Ring 3-910-V747-75; 19,18 x 2,46	FKM
104	1		PS 14 X 20 X 1,2 DIN 988 ST	
105	1		Steuerschieber F-Regler / spool F control	
106	1		Steuerbüchse Standard / sleeve standard	PV016 - PV092
106	(1)		Steuerbüchse / sleeve high flow	PV140 - PV360
107	1		Federteller / spring washer	
108	1		Druckfeder 1 / pressure spring 1	
109	1		Gehäuse mit Lochbild NG6 / body with interface NG6	Gew./thr. Code 1, 3, 8
111	4		O-Ring 2-012-N552-90; 9,25 x 1,78	NBR
111	(4)		O-Ring 2-012-V709-90; 9,25 x 1,78	FKM
114	1		Druck-Pilotcartridge / pressure pilot cartridge	NBR Code F1
114	(1)		Druck-Pilotcartridge / pressure pilot cartridge	FKM Code F1
114	(1)		Einstellstopfen / setting plug	NBR Code FZ
114	(1)		Einstellstopfen / setting plug	FKM Code FZ
116	1		Typenschild / name plate	
117	2		Niet / rivet UNIRIV;U-AF 1932-16485	
119	2		Schraube / screw M 5 x 45 DIN 912, 12.9	Gew./thr. Code 1, 3, 8
120	1		Blende / orifice Ø 0,6; M5 x 6	PV016 - PV046,
120	(1)		Blende / orifice Ø 1,0; M5 x 6	PV063 - PV092
120	(1)		Blende / orifice Ø 1,2; M5 x 6	PV140 - PV360
121	1		Blende / orifice Ø 1,0; M5 x 6	
122	1		Anschlusstopfen / plug ISO6149-M14x1,5 - G1/4	Gew./ thr.1
122	(1)		Anschlusstopfen / plug ISO6149-M14x1,5 - 7/16 - 20 UNF	Gew./ thr.3
122	(1)		Anschlusstopfen / plug ISO6149-M14x1,5 - ISO6149-M14x1,5	Gew./ thr.8

Ersatzteilliste Regler / Sparepart list control
Design 47

Pos.	Stk	Code	Beschreibung / Description	Bemerkung / Remark
123	1		Druckfeder / valve spring EN 10270-2 VDSICR	
124	1		O-Ring 6-1536;11,3X2,2;N552-90	NBR
124	(1)		O-Ring 6-1536;11,3X2,2;FKM-80	FKM
125	1		Schutzstopfen / protecting plug - GPN700-R1/4	Gew./ thr.1
125	(1)		Schutzstopfen / protecting plug - GPN700 7/16 - 20 UNF	Gew./ thr.3
125	(1)		Schutzstopfen / protecting plug - GPN610 U9	Gew./ thr.8
127	1		Stopfen / plug VSTI-14 x 1,5-OR-A3C ISO 6149	NBR
127	(1)		Stopfen / plug VSTI-14 x 1,5-OR-A3C ISO 6149	FKM
128	1		2 HP50N-S	NBR
128	(1)		2 HP50N-S V0894	FKM
129	1		M5X6 DIN916 45H TUF-LOK FLECK	
	1		Magnetplatte / magnetic plate NG06-DCV-ML-75X45	PV016-PV360

**Aufbau Pumpe mit Zwei-Ventil-Regler, Version MT* /
Assembly for pump with two valve control, version MT***



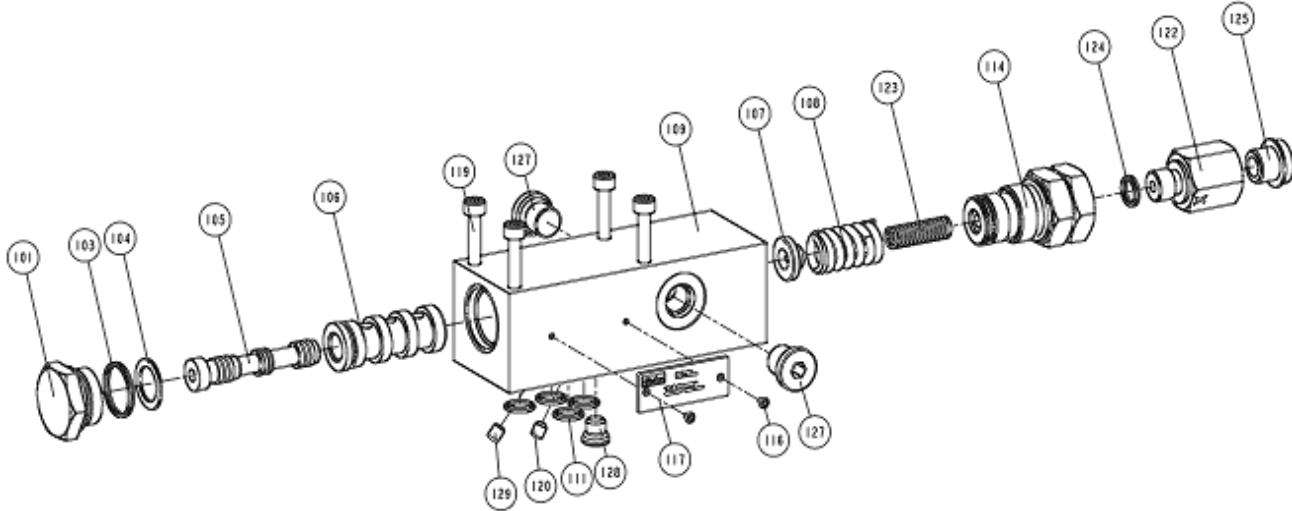
Pos.	Stk	Code	Beschreibung / Description	Bemerkung / Remark
1	1	PV*	Grundpumpe / base pump	
2	1	PVCMAUB*147	Umlenkblock / elbow manifold	
3	1	PVCMATF**47	Volumenstrom-Regelstufe, BG 1 - 2 flow control stage, size 1-2	PV016 - PV046,
3	(1)	PVCMCTF**47	Volumenstrom-Regelstufe, BG 3 flow control stage, fsize 3	PV063 - PV092
3	(1)	PVCMETF**47	Volumenstrom-Regelstufe, BG 4-5 flow control stage, f size 4-5	PV140 - PV360
4	1	PVCMATP**47	Druck-Regelstufe, Standard, BG 1 - 2 pressure control stage, standard, size 1 - 2	PV016 - PV046
4	(1)	PVCMCTP**47	Druck-Regelstufe, Standard, BG 3 pressure control stage, standard, size 3	Code MT1,MTP,MTK,MTZ, PV063 - PV092
4	(1)	PVCMETP**47	Druck-Regelstufe, Standard, BG 4-5 pressure control stage, standard, size 4-5	Code MT1,MTP,MTK,MTZ, PV140 - PV360
4	(1)	PVCMAT2**47	Druck-Regelstufe, Standard, BG 1 - 2 pressure control stage, standard, size 1 - 2	Code MT1,MTP,MTK,MTZ, PV016 - PV046, code MT2
4	(1)	PVCMCT2**47	Druck-Regelstufe, Standard, BG 3 pressure control stage, standard, size 3	PV063 - PV092, code MT2
4	(1)	PVCMET2**47	Druck-Regelstufe, Standard, BG 4-5 pressure control stage, standard, size 4-5	PV140 - PV360, code MT2
4	(1)	PVCMAT3**47	Druck-Regelstufe, Standard, BG 1 - 2 pressure control stage, standard, size 1 - 2	PV016 - PV046, code MT3
4	(1)	PVCMCT3**47	Druck-Regelstufe, Standard, BG 3 pressure control stage, standard, size 3	PV063 - PV092, code MT3
4	(1)	PVCMET3**47	Druck-Regelstufe, Standard, BG 4-5 pressure control stage, standard, size 4-5	PV140 - PV360, code MT3
5			entfällt	
6	1	PVAC1PMM*S35	Druck-Pilotventil, mechanisch, Verstellung Spindel + Kontermutter / pressure pilot valve, manual, spindle +lock nut	Code: ...MTP bzw. als Zubehör Code: ...MTP resp. as accessories
6	1	PVAC1PMM*L35	Druck-Pilotventil, mechanisch, Verstellung mit Schließung / pressure pilot valve, mechanical adjustment with closure	Code: ...MTL bzw. als Zubehör Code: ...MTL resp. as accessories
6	(1)	PVACREMM*K35	Proportional-Druck-Pilotventil 12V/2,3A / proportional pressure pilot valve 12V/2,3A	Code: ...MTK bzw. als Zubehör Code: ...MTK resp. as accessories

PVACREMM * K35

PVCMATF ** 47

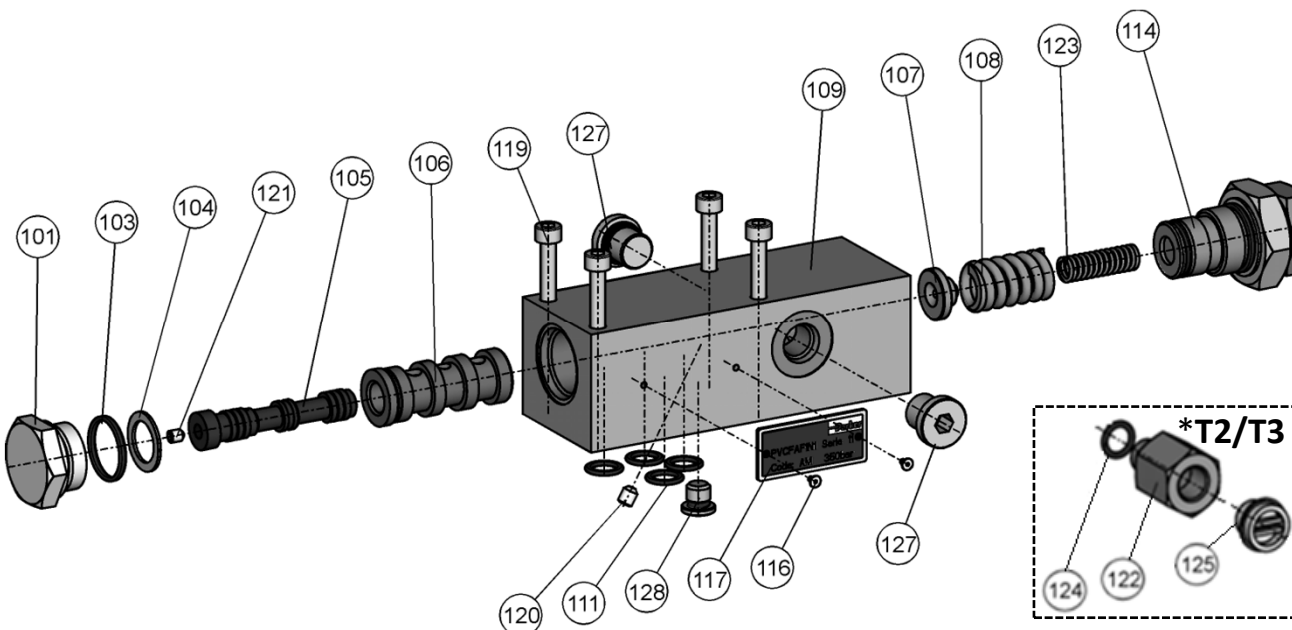
└─ Dichtung / seal: N, V

└─ Gewinde / threads: 1, 3, 8
└─ Dichtung / seal: N, V

Zwei-Ventil-Regler, Code ...MT*, Volumenstrom-Regelstufe Code ...TF / Two valve control, code ...MT*, flow control stage code ...TF				
Bestellcode für Ersatzregler / ordering code for replacement control:				
PVC		Regler für PV ab KS 47 / control for PV from DS 47		
A		PV016 - PV046,		
C		PV063 - PV092		
E		PV140 - PV360		
TF		Förderstromreglerstufe des Zwei-Ventil-Reglers Code ...MT* / flow control stage for two valve control code ...MT*		
N		NBR		
V		FKM		
1		Anschluss / port G 1/4 BSPP, metrische Schrauben / metric screws		
3		Anschluss / port 7/16-20 UNF, metrische Schrauben / metric screws		
8		Anschluss / port M14x1,5 ISO 6149, metrische Schrauben / metric screws		
47		Konstruktionsstand / design series 47		
enthält / includes:				
				
Pos.	Stk	Code	Beschreibung / Description	Bemerkung / Remark
101	1		Verschlußstopfen / plug 7/8-20 UNEF, SW 27	
103	1		O-Ring 3-910-N552-90; 19,18 x 2,46	NBR
103	(1)		O-Ring 3-910-V747-75; 19,18 x 2,46	FKM
104	1		PS 14 X 20 X 1,2 DIN 988 ST	
105	1		Steuerschieber F-Regler / spool F control	
106	1		Steuerbüchse Standard / sleeve standard	PV016 - PV092
106	(1)		Steuerbüchse / sleeve high flow	PV140 - PV360
107	1		Federteller / spring washer	
108	1		Druckfeder 1 / pressure spring 1	
109	1		Gehäuse / body	
111	4		O-Ring 2-012-N552-90; 9,25 x 1,78	NBR
111	(4)		O-Ring 2-012-V709-90; 9,25 x 1,78	FKM
114	(1)		Einstellstopfen / setting plug	NBR
114	(1)		Einstellstopfen / setting plug	FKM
116	1		Typenschild / name plate	
117	2		Niet / rivet UNIRIV;U-AF 1932-16485	
119	4		Schraube / screw M 5 x 50 DIN 912, 12.9	Gew./thr. Code 1, 3, 8
120	1		Blende / orifice Ø 0,6; M5 x 6	PV016 - PV046,
120	(1)		Blende / orifice Ø 1,0; M5 x 6	PV063 - PV092
120	(1)		Blende / orifice Ø 1,2; M5 x 6	PV140 - PV360
122	1		Anschlusstopfen / plug ISO6149-M14x1,5 - G1/4	Gew./ thr.1
122	(1)		Anschlusstopfen / plug ISO6149-M14x1,5 - 7/16 - 20 UNF	Gew./ thr.3
122	(1)		Anschlusstopfen / plug ISO6149-M14x1,5 - ISO6149-M14x1,5	Gew./ thr.8
123	1		Druckfeder / valve spring EN 10270-2 VDSICR	
124	1		O-Ring 6-1536;11,3X2,2;N552-90	NBR
124	(1)		O-Ring 6-1536;11,3X2,2;FKM-80	FKM

Ersatzteilliste Regler / Sparepart list control
Design 47

Pos.	Stk	Code	Beschreibung / Description	Bemerkung / Remark
125	1		Schutzstopfen / protecting plug - GPN700-R1/4	Gew./ thr.1
125	(1)		Schutzstopfen / protecting plug - GPN700 7/16 - 20 UNF	Gew./ thr.3
125	(1)		Schutzstopfen / protecting plug - GPN610 U9	Gew./ thr.8
127	1		Stopfen / plug VSTI-14 x 1,5-OR-A3C ISO 6149	NBR
127	(1)		Stopfen / plug VSTI-14 x 1,5-OR-A3C ISO 6149	FKM
128	1		2 HP50N-S	NBR
128	(1)		2 HP50N-S V0894	FKM
129	1		M5X6 DIN916 45H TUF-LOK FLECK	

Zwei-Ventil-Regler, Code ...MT*, Druck-Regelstufe Code ..TP,..T2,..T3 / Two valve control, code ...MT*, pressure control stage code ..TP,..T2,..T3				
Bestellcode für Ersatzregler / ordering code for replacement control:				
PVC		Regler für PV ab KS 47 / control for PV from DS 47		
A		PV016 - PV046,		
C		PV063 - PV092		
E		PV140 - PV360		
TP		Druckreglerstufe Zwei-Ventil-Reglers Code ...MT* pressure control stage for two valve control code ...MT*		
T2		Druckreglerstufe Zwei-Ventil-Reglers Code ...MT* mit externem Steueranschluss pressure control stage for two valve control code ...MT* with ext. pilot port		
T3		Druckreglerstufe Zwei-Ventil-Reglers Code ...MT* mit externem Steueranschluss und loadsen. Funktion / pressure control stage for two valve control code ...MT* with ext. pilot port and loadsen. function		
N		NBR		
V		FKM		
1		Anschluss / port G 1/4 BSPP, metrische Schrauben / metric screws		
3		Anschluss / port 7/16-20 UNF, metrische Schrauben / metric screws		
8		Anschluss / port M14x1,5 ISO 6149, metrische Schrauben / metric screws		
47		Konstruktionsstand / design series 47		
enthält / includes:				
				
Pos.	Stk	Code	Beschreibung / Description	Bemerkung / Remark
101	1		Verschlußstopfen / plug 7/8-20 UNEF, SW 27	
103	1		O-Ring 3-910-N552-90; 19,18 x 2,46	NBR
103	(1)		O-Ring 3-910-V747-75; 19,18 x 2,46	FKM
104	1		PS 14 X 20 X 1,2 DIN 988 ST	
105	1		Steuerschieber R-Regler / spool R control	TP, T2
105	1		Steuerschieber F-Regler / spool F control	T3
106	1		Steuerbüchse Standard / sleeve standard	PV016 - PV092
106	(1)		Steuerbüchse / sleeve high flow	PV140 - PV360
107	1		Federteller / spring washer	
108	1		Druckfeder 1 / pressure spring 1	
109	1		Gehäuse / body	
111	4		O-Ring 2-012-N552-90; 9,25 x 1,78	NBR
111	(4)		O-Ring 2-012-V709-90; 9,25 x 1,78	FKM
114	(1)		Einstellstopfen / setting plug	NBR
114	(1)		Einstellstopfen / setting plug	FKM
116	1		Typenschild / name plate	
117	2		Niet / rivet UNIRIV;U-AF 1932-16485	
119	4		Schraube / screw M 5 x 50 DIN 912, 12.9	Gew./thr. Code 1, 3, 8
120	1		Blende / orifice Ø 0,6; M5 x 6	PV016 - PV046,
120	(1)		Blende / orifice Ø 1,0; M5 x 6	PV063 - PV092
120	(1)		Blende / orifice Ø 1,2; M5 x 6	PV140 - PV360
121	1		Blende / orifice Ø 0,8; M4 x 5	TP, T2

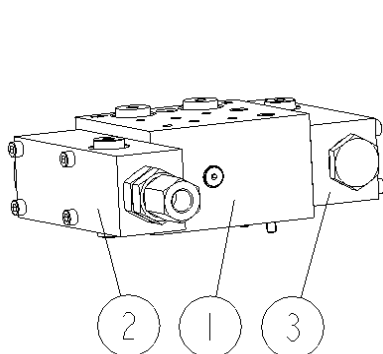
Ersatzteilliste Regler / Sparepart list control
Design 47

Pos.	Stk	Code	Beschreibung / Description	Bemerkung / Remark
122	1		Anschlusstopfen / plug ISO6149-M14x1,5 - G1/4	Gew./ thr.1
122	(1)		Anschlusstopfen / plug ISO6149-M14x1,5 - 7/16 - 20 UNF	Gew./ thr.3
122	(1)		Anschlusstopfen / plug ISO6149-M14x1,5 - ISO6149-M14x1,5	Gew./ thr.8
123	1		Druckfeder / valve spring EN 10270-2 VDSICR	
124	1		O-Ring 6-1536;11,3X2,2;N552-90	NBR
124	(1)		O-Ring 6-1536;11,3X2,2;FKM-80	FKM
125	1		Schutzstopfen / protecting plug - GPN700-R1/4	Gew./ thr.1
125	(1)		Schutzstopfen / protecting plug - GPN700 7/16 - 20 UNF	Gew./ thr.3
125	(1)		Schutzstopfen / protecting plug - GPN610 U9	Gew./ thr.8
127	1		Stopfen / plug VSTI-14 x 1,5-OR-A3C ISO 6149	NBR
127	(1)		Stopfen / plug VSTI-14 x 1,5-OR-A3C ISO 6149	FKM
128	1		2 HP50N-S	NBR
128	(1)		2 HP50N-S	FKM
129	1		M5X6 DIN916 45H TUF-LOK FLECK	

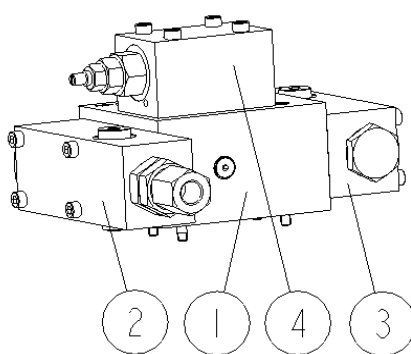
**Zwei-Ventil-Load-Sensing-Regler und Umlenckblock Code MTZ, MTP, MTK, MT2, MT3 /
two spool-load-sensing and elbow manifold code MTZ, MTP, MTK, MT2, MT3**

Bestellcode für Ersatzregler / ordering code for replacement control:

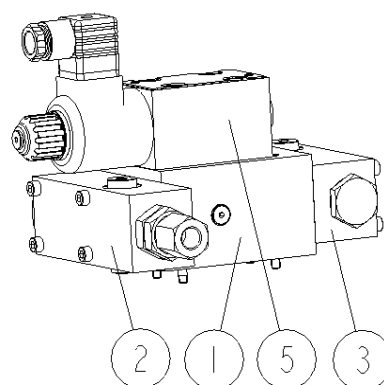
PVCM	Regler für PV ab KS 47 / control for PV from DS 47
A	PV016 - PV046,
C	PV063 - PV092
E	PV140 - PV360
MTZ	Zwei-Ventil-LS-Regler mit Umlenckblock / Two spool-LS-control with elbow manifold
MTP	Zwei-Ventil-LS-Regler mit Umlenckblock und Pilotventil / Two spool-LS-control with elbow manifold and pilotvalve
MTK	Zwei-Ventil-LS-Regler mit Umlenckblock und Prop.-Ventil PVACREM..35 / Two spool-LS-control with elbow manifold and Prop.-valve PVACREM..35
MT2	Zwei-Ventil-LS-Regler - Druckregelstufe mit ext. Steueranschluss + ext. Versorgung
MT3	Zwei-Ventil-LS-Regler - Druckregelstufe mit ext. Steueranschluss + int. Versorgung pressure control stage - pressure control stage with ext. pilot port + int. supply
N	NBR
V	FKM
1	Anschluss / port G 1/4 BSPP, metrische Schrauben / metric screws
3	Anschluss / port 7/16-20 UNF, metrische Schrauben / metric screws
8	Anschluss / port M14x1,5 ISO 6149, metrische Schrauben / metric screws
47	Konstruktionsstand / design series 47 enthält / includes:



MTZ



MTP



MTK

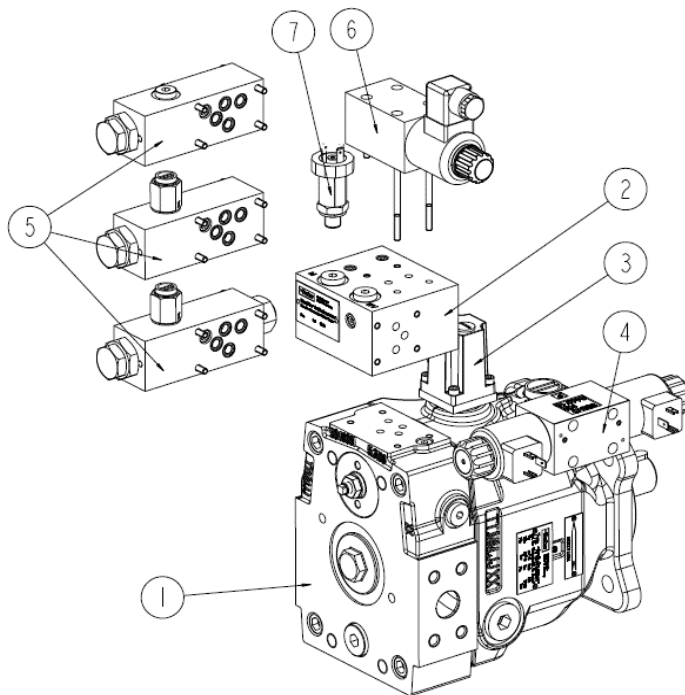
Pos.	Stk	Code	Beschreibung / Description	Bemerkung / Remark
1	1	PVCMaub**	Umlenckblock / elbow manifold	PV016-PV360 MTZ,MTP,MTK
2	1	PVCMATF**47	Zwei-Ventil-Regler TF / Two spool control TF	PV016-PV046 MTZ,MTP,MTK
2	1	PVCMCTF**47	Zwei-Ventil-Regler TF / Two spool control TF	PV063-PV092 MTZ,MTP,MTK
2	1	PVCMETF**47	Zwei-Ventil-Regler TF / Two spool control TF	PV140-PV360 MTZ,MTP,MTK
3	1	PVCMATP**47	Zwei-Ventil-Regler TP / Two spool control TP	PV016-PV046 MTZ,MTP,MTK
3	1	PVCMCTP**47	Zwei-Ventil-Regler TP / Two spool control TP	PV063-PV092 MTZ,MTP,MTK
3	1	PVCMETP**47	Zwei-Ventil-Regler TP / Two spool control TP	PV140-PV360 MTZ,MTP,MTK
3	1	PVCMAT2**47	Zwei-Ventil-Regler T2 / Two spool control T2	PV016-PV046 MT2
3	1	PVCMCT2**47	Zwei-Ventil-Regler T2 / Two spool control T2	PV063-PV092 MT2
3	1	PVCMET2**47	Zwei-Ventil-Regler T2 / Two spool control T2	PV140-PV360 MT2
3	1	PVCMAT3**47	Zwei-Ventil-Regler T3 / Two spool control T3	PV016-PV046 MT3
3	1	PVCMCT3**47	Zwei-Ventil-Regler T3 / Two spool control T3	PV063-PV092 MT3
3	1	PVCMET3**47	Zwei-Ventil-Regler T3 / Two spool control T3	PV140-PV360 MT3
4	1	PVAC1PM**35	Maximaldruck-Pilotventil / max. press pilot valve	PV016-PV360 MTP
5	1	PVACREMM*K35	Pro.-Druck-Pilotventil / Prop.-press. Pilot valve 12V/2,3A	PV016-PV360 MTK
	1		Magnetplatte / magnetic plate NG06-DCV-ML-75X45	PV016-PV360 MTZ

* *

└─ Gewinde / threads: 1, 3, 8
└─ Dichtung / seal: N, V

PVACREMM * K35

**Aufbau Pumpe mit p-Q-Regelung, Version UD* /
Assembly pump with p/Q control, version UD***



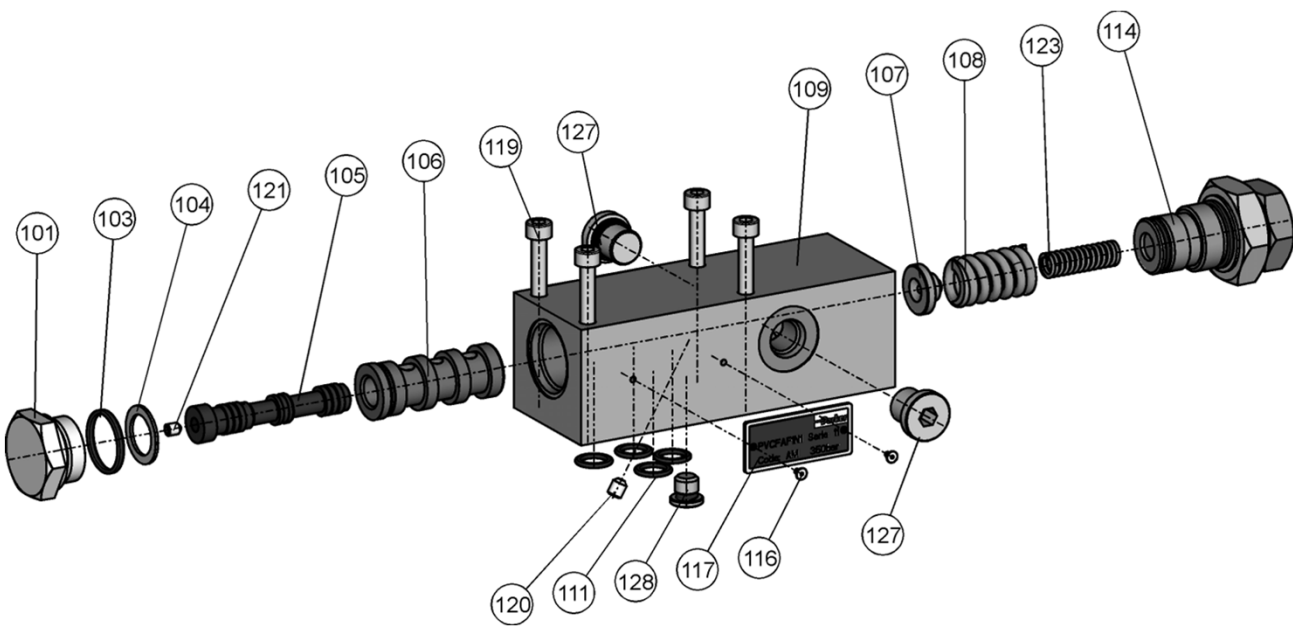
Pos.	Stk	Code	Beschreibung / Description	Bemerkung / Remark
1	1	PV*	Grundpumpe / base pump	
2	1	PVCMAUD*147	Umlenkblock / elbow manifold	
3	1	RK-PV000CIP47	Kontaktloser Induktiver Wegaufnehmer mit M12x1 Leitungsstecker / Contactless Inductive Position - Sensor with M12x1 connector	PV016 - PV360
4	1	PVCD1FBU*147	Hubvolumen-Regelstufe / displacement control stage	PV016 - PV360
5	1	PVCMAU2*147	Druck-Regelstufe, Standard / pressure control stage, standard BG 1 - 2	PV016 - PV046 Code: ..UDR, ..UDK,
5	(1)	PVCMCU2*147	Druck-Regelstufe, Standard / pressure control stage, standard BG 3	PV063 - PV092 Code: ..UDR, ..UDK,
5	(1)	PVCMEU2*147	Druck-Regelstufe, Standard / pressure control stage, standard BG 4-5	PV140 - PV360 Code: ..UDR, ..UDK,
5	(1)	PVCMAUS**47	Druck-Regelstufe, mit Schnell-Entlastungsblock / pressure control stage, with quick-unload manifold, PVAPSE*, BG 1 - 2	PV016 - PV046, PV076 Code: ..UDS, ..UDQ
5	(1)	PVCMCUS**47	Druck-Regelstufe, mit Schnell-Entlastungsblock / pressure control stage, with quick-unload manifold , PVAPSE*, BG 3	PV063 - PV092 Code: ..UDS, ..UDQ
5	(1)	PVCMEUS**47	Druck-Regelstufe, mit Schnell-Entlastungsblock / pressure control stage, with quick-unload manifold PVAPSE*, BG 4 - 5	PV140 - PV360 Code: ..UDS, ..UDQ
5	(1)	PVCMAUP**47	Druck-Regelstufe, mit Vorspann- und Schnell-Entlastungsblock / pressure control stage, with pre-load and quick-unload manifold, PVAPVE*, BG 1 - 2	PV016 - PV046 Code: ..UDP, ..UDF
5	(1)	PVCMCUP**47	Druck-Regelstufe, mit Vorspann- und Schnell-Entlastungsblock / pressure control stage, with pre-load and quick-unload manifold, PVAPVE*, BG 3	PV063 - PV092 Code: ..UDP, ..UDF
5	(1)	PVCMEUP**47	Druck-Regelstufe, mit Vorspann- und Schnell-Entlastungsblock / pressure control stage, with pre-load and quick-unload manifold, PVAPVE*, BG 4-5	PV140 - PV360 Code: ..UDP, ..UDF
6	(1)	PVACREMM*K35	Proportional-Druck-Pilotventil 12V/2,3A / proportional pressure pilot valve 12V/2,3A	Code: ..UDK, ..UDM, ..UDQ, ..UDF
7	1	PVACMS	Drucksensor / pressure sensor	Code: ..UDM, ..UDF, ..UDQ

PVCMCUP* *47

└─ Gewinde / threads: 1, 3, 8
└─ Dichtung / seal: N, V

PVACREMM * K35

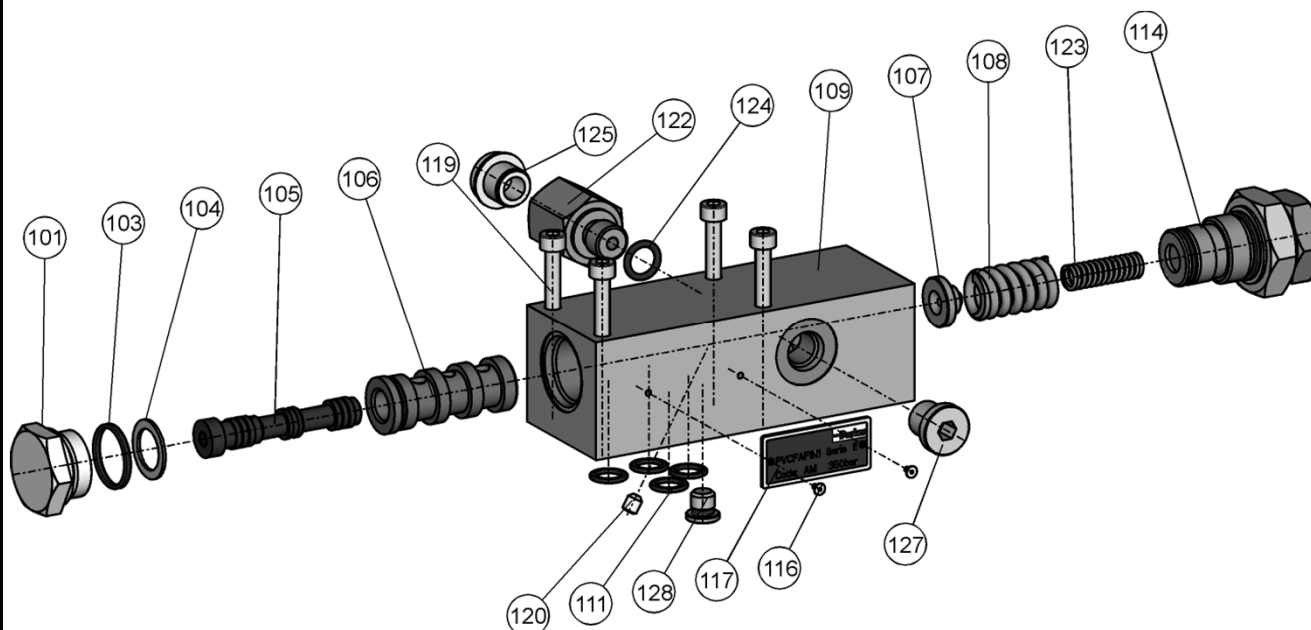
└─ Dichtung / seal: N, V

p/Q-Regler, Druck-Regelstufe, ...UDR, ...UDK, ...UDM / p/Q control, pressure control stage, ...UDR, ...UDK, ...UDM				
Bestellcode für Ersatzregler / ordering code for replacement control:				
PVC		Regler für PV ab KS 47 / control for PV from DS 47		
A		PV016 - PV046		
C		PV063 - PV092		
E		PV140 - PV360		
U2		Druck-Regelstufe der elektrohydraulischen p-Q-Regelung / pressure control stage for electro hydraulic p/Q control, standard version		
N		NBR		
V		FKM		
1		metrische Schrauben / metric screws		
47		Konstruktionsstand / design series 47		
		enthält / includes:		
				
Pos.	Stk	Code	Beschreibung / Description	Bemerkung / Remark
101	1		Verschlußstopfen / plug 7/8-20 UNEF, SW 27	
103	1		O-Ring 3-910-N552-90; 19,18 x 2,46	NBR
103	(1)		O-Ring 3-910-V747-75; 19,18 x 2,46	FKM
104	1		PS 14 X 20 X 1,2 DIN 988 ST	
105	1		Steuerschieber R-Regler / spool R control	
106	1		Steuerbüchse Standard / sleeve standard	PV016 - PV092
106	(1)		Steuerbüchse / sleeve high flow	PV140 - PV360
107	1		Federteller / spring washer	
108	1		Druckfeder 1 / pressure spring 1	
109	1		Reglergehäuse / control body	
111	4		O-Ring 2-012-N552-90; 9,25 x 1,78	NBR
111	(4)		O-Ring 2-012-V709-90; 9,25 x 1,78	FKM
114	(1)		Einstellstopfen / setting plug	NBR
114	(1)		Einstellstopfen / setting plug	FKM
116	1		Typenschild / name plate	
117	2		Niet / rivet UNIRIV;U-AF 1932-16485	
119	4		Schraube / screw M 5 x 50 DIN 912, 12.9	Gew./thr. Code 1, 3, 8
120	1		Blende / orifice Ø 0,6; M5 x 6	PV016 - PV046,
120	(1)		Blende / orifice Ø 1,0; M5 x 6	PV063 - PV092
120	(1)		Blende / orifice Ø 1,2; M5 x 6	PV140 - PV360
121	1		Blende / orifice Ø 0,8; M4 x 5	
123	1		Druckfeder / valve spring EN 10270-2 VDSICR	
127	2		Stopfen / plug VSTI-14 x 1,5-OR-A3C ISO 6149	NBR
127	(2)		Stopfen / plug VSTI-14 x 1,5-OR-A3C ISO 6149	FKM
128	1		2 HP50N-S	NBR
128	(1)		2 HP50N-S V0894	FKM
129	1		M5X6 DIN916 45H TUF-LOK FLECK	

**p/Q-Regler, Druck Regelstufe für Schnell-Entlastungsblock, ...UDS, ...UDQ /
p/Q control, pressure control stage for quick unload manifold, ...UDS, ..UDQ**

Bestellcode für Ersatzregler / ordering code for replacement control:

PVCM	Regler für PV ab KS 47 / control for PV from DS 47
A	PV016 - PV046
C	PV063 - PV092
E	PV140 - PV360
US	Druck-Regelstufe der elektrohydr. p/Q-Regelung für Schnell-Entl. / pressure control stage for electro hydraulic p/Q control for quick unload manifold
N	NBR
V	FKM
1	Anschluss / port G 1/4 BSPP, metrische Schrauben / metric screws
3	Anschluss / port 7/16-20 UNF, metrische Schrauben / metric screws
8	Anschluss / port M14x1,5 ISO 6149, metrische Schrauben / metric screws
47	Konstruktionsstand / design series 47 enthält / includes:



Pos.	Stk	Code	Beschreibung / Description	Bemerkung / Remark
101	1		Verschlußstopfen/ plug 7/8-20 UNEF, SW 27	
103	1		O-Ring 3-910-N552-90; 19,18 x 2,46	NBR
103	(1)		O-Ring 3-910-V747-75; 19,18 x 2,46	FKM
104	1		PS 14 X 20 X 1,2 DIN 988 ST	
105	1		Steuerschieber F-Regler / spool F control	
106	1		Steuerbüchse Standard / sleeve standard	PV016 - PV092
106	(1)		Steuerbüchse / sleeve high flow	PV140 - PV360
107	1		Federteller / spring washer	
108	1		Druckfeder 1 / pressure spring 1	
109	1		Reglergehäuse / control body	
111	4		O-Ring 2-012-N552-90; 9,25 x 1,78	NBR
111	(4)		O-Ring 2-012-V709-90; 9,25 x 1,78	FKM
114	(1)		Einstellstopfen / setting plug	NBR
114	(1)		Einstellstopfen / setting plug	FKM
116	1		Typenschild / name plate	
117	2		Niet / rivet UNIRIV;U-AF 1932-16485	
119	4		Schraube / screw M 5 x 50 DIN 912, 12.9	Gew./thr. Code 1, 3, 8
120	1		Blende / orifice Ø 0,6; M5 x 6	PV016 - PV046,
120	(1)		Blende / orifice Ø 1,0; M5 x 6	PV063 - PV092
120	(1)		Blende / orifice Ø 1,2; M5 x 6	PV140 - PV360
122	1		Anschlusstopfen / plug ISO6149-M14x1,5 - G1/4	Gew./ thr.1
122	(1)		Anschlusstopfen / plug ISO6149-M14x1,5 - 7/16 - 20 UNF	Gew./ thr.3
122	(1)		Anschlusstopfen / plug ISO6149-M14x1,5 - ISO6149-M14x1,5	Gew./ thr.8
123	1		Druckfeder / valve spring EN 10270-2 VDSICR	
124	1		O-Ring 6-1536;11,3X2,2;N552-90	NBR
124	(1)		O-Ring 6-1536;11,3X2,2;FKM-80	FKM

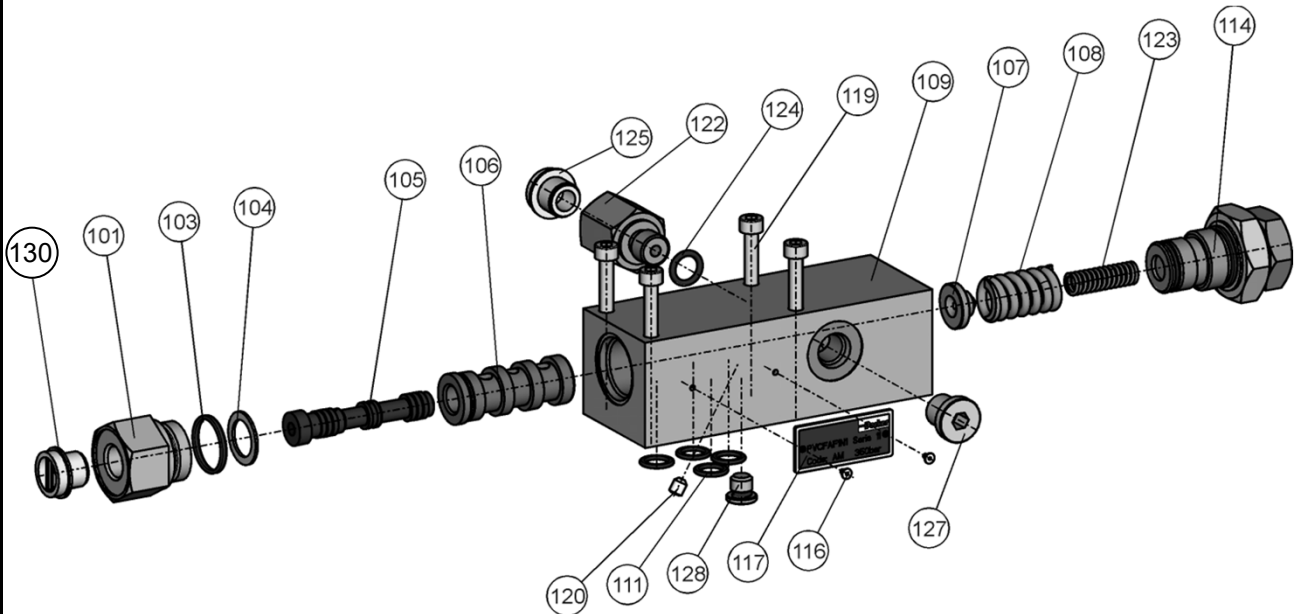
Ersatzteilliste Regler / Sparepart list control
Design 47

Pos.	Stk	Code	Beschreibung / Description	Bemerkung / Remark
125	1		Schutzstopfen / protecting plug - GPN700-R1/4	Gew./ thr.1
125	(1)		Schutzstopfen / protecting plug - GPN700 7/16 - 20 UNF	Gew./ thr.3
125	(1)		Schutzstopfen / protecting plug - GPN610 U9	Gew./ thr.8
127	1		Stopfen / plug VSTI-14 x 1,5-OR-A3C ISO 6149	NBR
127	(1)		Stopfen / plug VSTI-14 x 1,5-OR-A3C ISO 6149	FKM
128	1		2 HP50N-S	NBR
128	(1)		2 HP50N-S V0894	FKM
129	1		M5X6 DIN916 45H TUF-LOK FLECK	

**p/Q-Regler, Druck Regelstufe für Vorspann- und Schnell-Entlastungsblock, ...UDP, ...UDF /
p/Q - Control, pressure control stage for pre load - and quick unload manifold, ...UDP, ...UDF**

Bestellcode für Ersatzregler / ordering code for replacement control:

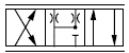
PVCM	Regler für PV ab KS 47 / control for PV from DS 47
A	PV016 - PV046
C	PV063 - PV092
E	PV140 - PV360
UP	Druck-Regelstufe der elektrohydr. p/Q-Regelung für PVAPVE-Block/ pressure control stage for electro hydraulic p/Q control for PVAPVE* manifold
N	NBR
V	FKM
1	Anschluss / port G 1/4 BSPP, metrische Schrauben / metric screws
3	Anschluss / port 7/16-20 UNF, metrische Schrauben / metric screws
8	Anschluss / port M14x1,5 ISO 6149, metrische Schrauben / metric screws
47	Konstruktionsstand / design series 47
	enthält / includes:



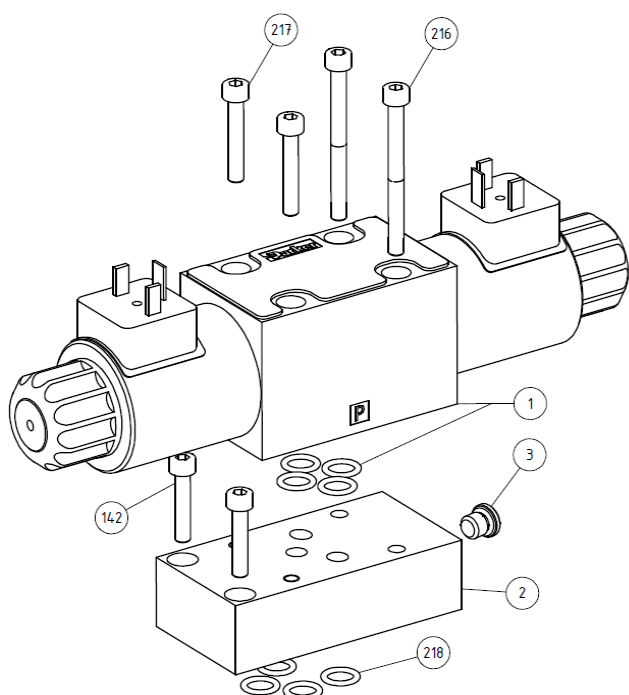
Pos.	Stk	Code	Beschreibung / Description	Bemerkung / Remark
101	1		Anschlußstopfen / plug 7/8-20 UNEF-M14x1,5 ISO6149	
103	1		O-Ring 3-910-N552-90; 19,18 x 2,46	NBR
103	(1)		O-Ring 3-910-V747-75; 19,18 x 2,46	FKM
104	1		PS 14 X 20 X 1,2 DIN 988 ST	
105	1		Steuerschieber PP-Regler / spool PP-control	
106	1		Steuerbüchse Standard / sleeve standard	PV016 - PV092
106	(1)		Steuerbüchse / sleeve high flow	PV140 - PV360
107	1		Federteller / spring washer	
108	1		Druckfeder 1 / pressure spring 1	
109	1		Reglergehäuse / control body	
111	4		O-Ring 2-012-N552-90; 9,25 x 1,78	NBR
111	(4)		O-Ring 2-012-V709-90; 9,25 x 1,78	FKM
114	(1)		Einstellstopfen / setting plug	NBR
114	(1)		Einstellstopfen / setting plug	FKM
116	1		Blindniet / rivet 1,9 x 3,2	
117	2		Typenschild / name plate	
119	4		Schraube / screw M 5 x 50 DIN 912, 12.9	Gew./thr. Code 1, 3, 8
120	1		Blende / orifice Ø 0,6; M5 x 6	PV016 - PV046,
120	(1)		Blende / orifice Ø 1,0; M5 x 6	PV063 - PV092
120	(1)		Blende / orifice Ø 1,2; M5 x 6	PV140 - PV360
122	1		Anschlusstopfen / plug ISO6149-M14x1,5 - G1/4	Gew./ thr.1
122	(1)		Anschlusstopfen / plug ISO6149-M14x1,5 - 7/16 - 20 UNF	Gew./ thr.3
122	(1)		Anschlusstopfen / plug ISO6149-M14x1,5 - ISO6149-M14x1,5	Gew./ thr.8
123	1		Druckfeder / valve spring EN 10270-2 VDSICR	

Ersatzteilliste Regler / Sparepart list control
Design 47

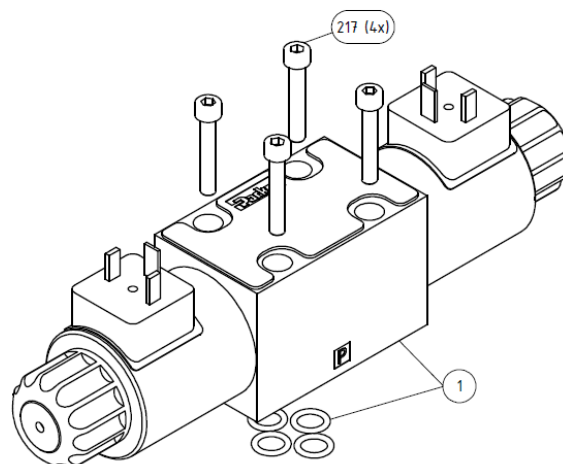
Pos.	Stk	Code	Beschreibung / Description	Bemerkung / Remark
124	1		O-Ring 6-1536;11,3X2,2;N552-90	NBR
124	(1)		O-Ring 6-1536;11,3X2,2;FKM-80	FKM
125	2		Schutzstopfen / protecting plug - GPN700-R1/4	Gew./ thr.1
125	(2)		Schutzstopfen / protecting plug - GPN700 7/16 - 20 UNF	Gew./ thr.3
125	(2)		Schutzstopfen / protecting plug - GPN610 U9	Gew./ thr.8
127	1		Stopfen / plug VSTI-14 x 1,5-OR-A3C ISO 6149	NBR
127	(1)		Stopfen / plug VSTI-14 x 1,5-OR-A3C ISO 6149	FKM
128	1		2 HP50N-S	NBR
128	(1)		2 HP50N-S V0894	FKM
129	1		M5X6 DIN916 45H TUF-LOK FLECK	
130	1		Schutzstopfen / protecting plug - GPN610 U9	Gew./thr. 1, 3, 8

Proportional Hubvolumenregelung, Code ...FDV / Proportional displacement control, code ...FDV		
Bestellcode für Ersatzregler / ordering code for replacement control:		
PVCMD1FB	Regler für PV ab KS 47 / control for PV from DS 47	
	 9V/2,7A; NBR, Connector per EN 175301-803 ("Hirschmann")	
D	Baugruppe mit Zwischenplatte (PV-Lochbild - NG06) / assembly with adapter plate	
U	Baugruppe für Umlenkblock / assembly for elbow manifold	
N	NBR	
V	FKM	
1	metrische Schrauben / metric screws	
47	Konstruktionsstand / design series 47	
	enthält / includes:	△ Code: 3; 8

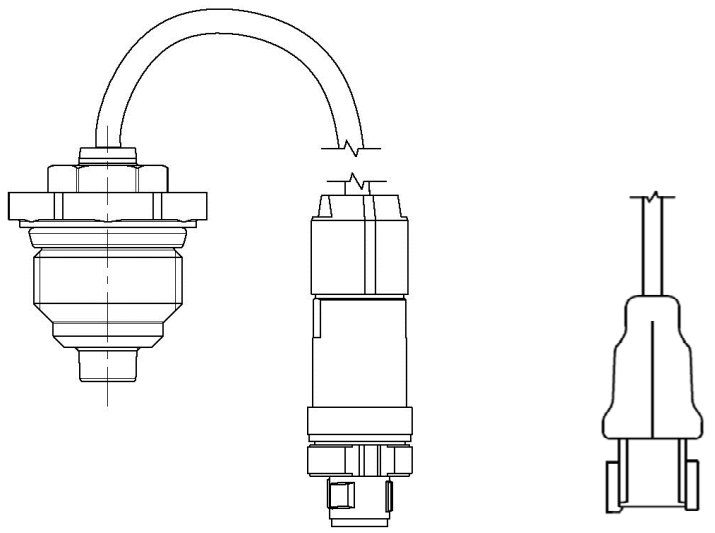
PVCMD1FBD**

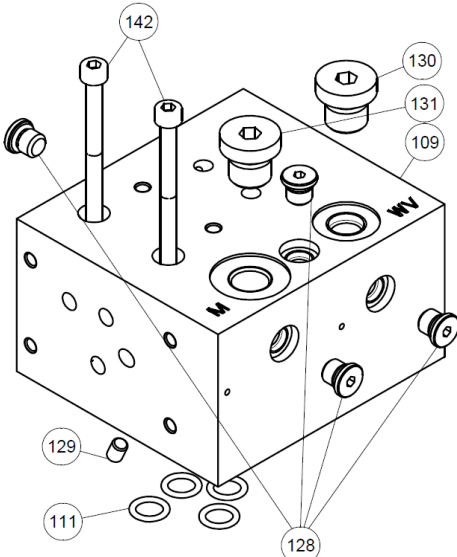


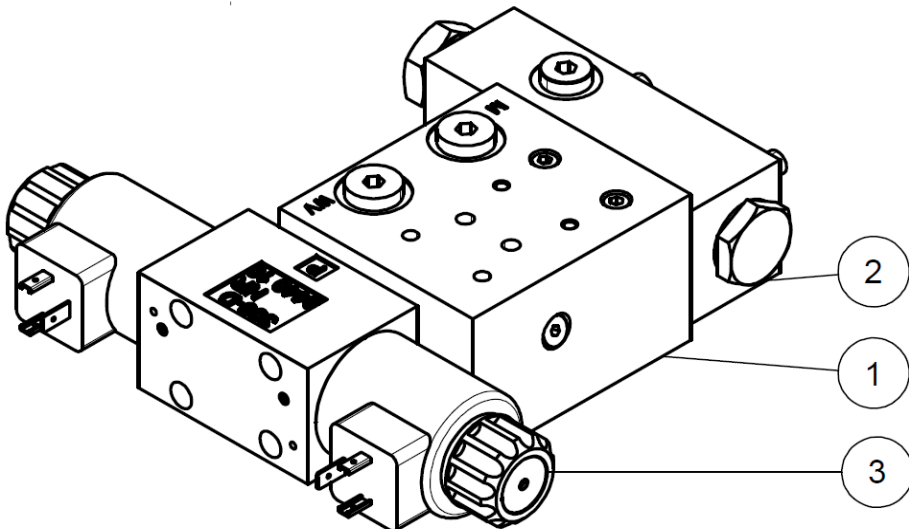
PVCMD1FBU**



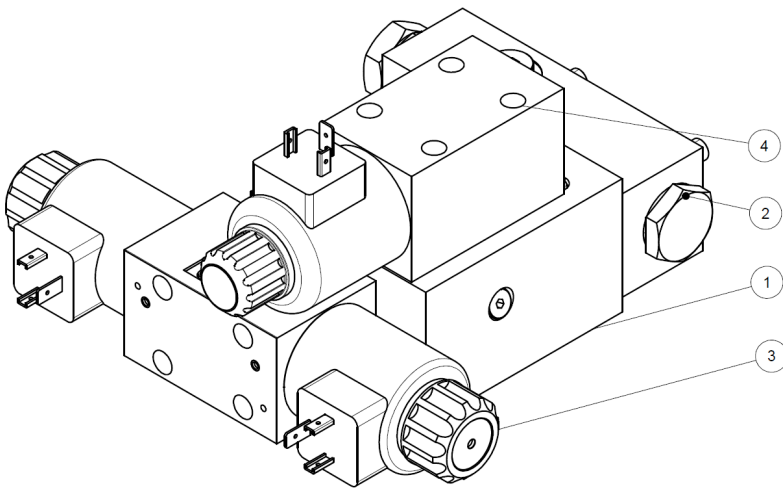
Pos.	Stk	Code	Beschreibung / Description	Bemerkung / Remark
1	1	PVCMD1FB-N	9V/2,7A; NBR, Connector per EN 175301-803 ("Hirschmann")	NBR
1	(1)	PVCMD1FB-V	9V/2,7A; FKM, Connector per EN 175301-803 ("Hirschmann")	FKM
2	1		Adapterplatte PV-NG06, metrisch / Interface plate PV-NG06, metric	Gew./thr. Code 1, 3, 8
3	1		2 HP50N-S	NBR
3	(1)		2 HP50N-S V0894	FKM
218	4		O-Ring 3-912-N552-90; 9,25X1,78	NBR
218	(4)		O-Ring 2-018 V 709-90; 9,25X1,78	FKM
216	2		Schraube / screw M 5 x 55 DIN 912, 12.9	Gew./thr. Code 1, 3, 8
217	2 (4)		Schraube / screw M 5 x 30 DIN 912, 12.9	Gew./thr. Code 1, 3, 8
142	2		Schraube / screw M 5 x 25 DIN 912, 12.9	Gew./thr. Code 1, 3, 8

Hubvolumenrückführung mit CIP-Sensor - Code RK-PV000CIP47				
Displacement sensor CIP - Code RK-PV000CIP47				
		Bestellcode für Ersatz-Wegsensor: / ordering code for replacement feedback:		
RK -		Reparatursatz / repair kit		
PV000		für alle Baugrößen / for all frame sizes		
CIP		Contactless Inductive Position - Sensor M12x1		
CIPX6034		Contactless Inductive Position - Sensor Deutsch		
47		Konstruktionsstand / design series 47		
		enthält / includes:		
<div><div></div><div>M12x1DT04-4P</div></div>				
Pos.	Stk	Code	Beschreibung / Description	Bemerkung / Remark
1	1		Kontaktloser Induktiver Wegaufnehmer mit M12x1 Leitungsstecker / Contactless Inductive Position - Sensor with M12x1 connector	
(1)	1		Kontaktloser Induktiver Wegaufnehmer mit DEUTSCH DT04-4P Leitungsstecker / Contactless Inductive Position - Sensor with DEUTSCH DT04-4P connector	

Umlenckblock Code PVCMAUB*, PVCMAUD*, PVCMAUZ* seitlicher Regleranbau / Elbow manifold code PVCMAUB*, PVCMAUD*, PVCMAUZ* control on side				
Bestellcode für Ersatzblock / ordering code for replacement manifold:				
PVCM	Regler für PV ab KS 47 / control for PV from DS 47			
A	für alle Baugrößen / for all frame sizes			
UB	Umlenckblock MT*, *Z*			
	elbow manifold MT*, *Z*			
UZ	Umlenckblock mit Leistungsreglung Z1, ZP, ZK			
	elbow manifold with horse power control Z1, ZP,ZK			
UD	Umlenckblock UD*			
	elbow manifold UD*			
N	NBR			
V	FKM			
1	Anschluss/port ISO6149-M14x1,5			≙ Code: 3; 8
	metrische Schrauben / metric screws			
47	Konstruktionsstand / design series 47			
enthält / includes:				
				
Pos.	Stk	Code	Beschreibung / Description	Bemerkung / Remark
109	1		Umlenckblock, WV-Anschluss ISO6149-1-M14x1,5/ elbow manifold, WV-port ISO6149-1-M14x1,5	UB / UZ
109	(1)		Umlenckblock NG6, WV-Anschluss ISO6149-1-M14x1,5 / elbow manifold CETOP 03, WV-port ISO6149-1-M14x1,5	UD
111	4		O-Ring 2-012-N552-90; 9,25 x 1,78	NBR
111	(4)		O-Ring 2-012-V709-90; 9,25 x 1,78	FKM
128	4		Verschlussstopfen / plug 5/16 - 24 UNF,	NBR / UB; UZ
128	(4)		Verschlussstopfen / plug 5/16 - 24 UNF,	FKM / UB; UZ
128	3		Verschlussstopfen / plug 5/16 - 24 UNF,	NBR / UD
128	(3)		Verschlussstopfen / plug 5/16 - 24 UNF,	FKM / UD
129	1		M5x6 DIN916 45H TUF-LOK FLECK	nur / only UB / DU
130	1		Stopfen / plug VSTI M14x1,5 ORCF	NBR
130	(1)		Stopfen / plug VSTI M14x1,5 ORVITCF	FKM
131	1		Stopfen / plug VSTI G1/4" EDCF	NBR, entf. bei Drucksens./
131	(1)		Stopfen / plug VSTI G1/4" EDVITCF	FKM, entf. bei Drucksens./
142	2		Schraube / screw M 5 x 60 DIN 912, 12.9,	not with press. Sensor Gew./thr. Code 1, 3, 8

Proportional elektrohydraulische p-Q-Regelung, UDR / Proportional electro hydraulic p-Q-control, UDR				
Bestellcode für Ersatzregler / ordering code for replacement control:				
PVC		Regler für PV ab KS 47 / control for PV from DS 47		
M		PV016 - PV046		
C		PV063 - PV092		
E		PV140 - PV360		
UDR		Proportional elektrohydraulische p-Q-Regelung / Proportional electro hydraulic p-Q-control		
N		NBR		
V		FKM		
1		metrische Schrauben / metric screws		
47		Konstruktionsstand / design series 47		
		enthält / includes:		
<div></div>				
Pos.	Stk	Code	Beschreibung / Description	Bemerkung / Remark
1	1	PVCMAUD*147	Umlenblock für horizontalen Regleranbau UD* / elbow manifold for side mounting of control valves UD*	PV016 - PV360
2	1	PVCMAU2*147	Druck-Regelstufe für elektrohydr. p-Q-Regelung / pressure control stage for electro hydraulic p-Q-control	PV016 - PV046
2	1	PVCMCU2*147	Druck-Regelstufe für elektrohydr. p-Q-Regelung / pressure control stage for electro hydraulic p-Q-control	PV063 - PV092
2	1	PVCMEU2*147	Druck-Regelstufe für elektrohydr. p-Q-Regelung / pressure control stage for electro hydraulic p-Q-control	PV140 - PV360
3	1	PVCMD1FBU*147	Proportional-Hubvolumenregler / Prop. displacement control	PV016 - PV360
	1		Magnetplatte / magnetic plate NG06-DCV-ML-75X45	PV016 - PV360

* Dichtung / seal: N, V

Proportional elektrohydraulische p/Q-Regelung mit Proportional Druckventil, UDK / Proportional electro hydraulic p/Q-control with proportional valve, UDK				
Bestellcode für Ersatzregler / ordering code for replacement control:				
PVC		Regler für PV ab KS 47 / control for PV from DS 47		
M		PV016 - PV046		
A		PV063 - PV092		
C		PV140 - PV360		
E		Prop.elektrohydr. p/Q-Regelung mit proportional Druckventil/ Prop. electro hydraulic p-Q-control with proportional pressure valve		
UDK		NBR		
N		FKM		
V		metrische Schrauben / metric screws		
1		Konstruktionsstand / design series 47		
47		enthält / includes:		
<div></div>				
≙ Code: 3; 8				
Pos.	Stk	Code	Beschreibung / Description	Bemerkung / Remark
1	1	PVCMAUD*147	Umlenkblock für horizontalen Regleranbau UD* / elbow manifold for side mounting of control valves UD*	PV016 - PV360
2	1	PVCMAU2*147	Druck-Regelstufe für elektrohydr. p-Q-Regelung / pressure control stage for electro hydraulic p-Q-control	PV016 - PV046
2	1	PVCMCU2*147	Druck-Regelstufe für elektrohydr. p-Q-Regelung / pressure control stage for electro hydraulic p-Q-control	PV063 - PV092
2	1	PVCMEU2*147	Druck-Regelstufe für elektrohydr. p-Q-Regelung / pressure control stage for electro hydraulic p-Q-control	PV140 - PV360
3	1	PVCMD1FBU*147	Proportional-Hubvolumenregler / Prop. displacement control	PV016 - PV360
4	1	PVACREMM*K35	Prop.-Druck-Pilotventil / prop.press. Pilot valve 12V/2,3A	PV016 - PV360

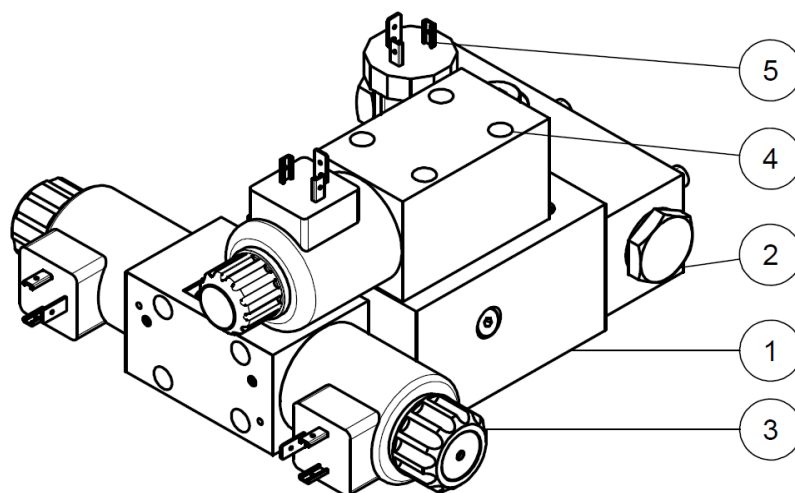
* Dichtung / seal: N, V

**Proportional elektrohydraulische p/Q-Regelung, Prop-Ventil und Drucksensor, UDM /
Proportional electro hydraulic p/Q-control, prop. valve and pressure sensor, UDM**

Bestellcode für Ersatzregler / ordering code for replacement control:

PVCM	Regler für PV ab KS 47 / control for PV from DS 47
A	PV016 - PV046
C	PV063 - PV092
E	PV140 - PV360
UDM	Prop.elektrohydr. p/Q-Regelung mit Prop.-Ventil und Drucksensor / Prop. electro hydraulic p/Q-control with prop. Valve and pressure sensor
N	NBR
V	FKM
1	metrische Schrauben / metric screws
47	Konstruktionsstand / design series 47
	enthält / includes:

△ Code: 3; 8

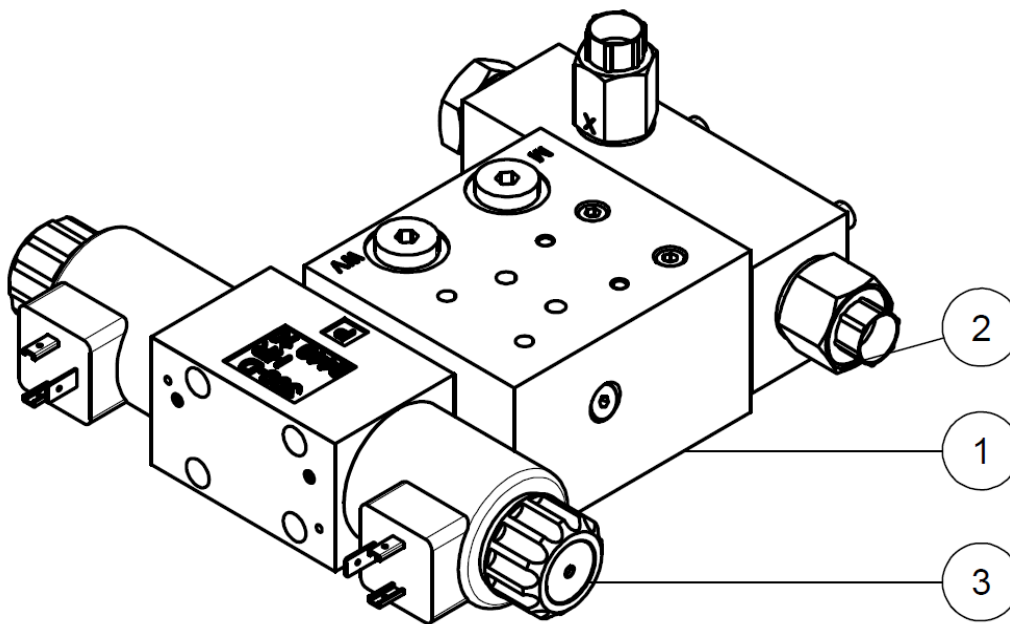


Pos.	Stk	Code	Beschreibung / Description	Bemerkung / Remark
1	1	PVCMAUD*147	Umlenkblock für horizontalen Regleranbau UD* / elbow manifold for side mounting of control valves UD*	PV016 - PV360
2	1	PVCMAU2*147	Druck-Regelstufe für elektrohydr. p-Q-Regelung / pressure control stage for electro hydraulic p-Q-control	PV016 - PV046
2	1	PVCMCU2*147	Druck-Regelstufe für elektrohydr. p-Q-Regelung / pressure control stage for electro hydraulic p-Q-control	PV063 - PV092
2	1	PVCMEU2*147	Druck-Regelstufe für elektrohydr. p-Q-Regelung / pressure control stage for electro hydraulic p-Q-control	PV140 - PV360
3	1	PVCMD1FBU*147	Proportional-Hubvolumenregler / Prop. displacement control	PV016 - PV360
4	1	PVACREMM*K35	Prop.-Druck-Pilotventil / prop.press. Pilot valve 12V/2,3A	PV016 - PV360
5	1	PVACMS	Drucksensor / pressure sensor	PV016 - PV360

* Dichtung / seal: N, V

**Proportional elektrohydraulische p/Q-Regelung für Vorspann - und Schnell-Entlastungs-Block
UDP / Proportional electro hydraulic p/Q-control for pre load - and quick unload manifold UDP**

Bestellcode für Ersatzregler / ordering code for replacement control:	
PVCM	Regler für PV ab KS 47 / control for PV from DS 47
A	PV016 - PV046
C	PV063 - PV092
E	PV140 - PV360
UDP	Proportional elektrohydraulische p/Q-Regelung für Vorspann-/Schnell-Entlastungs-Block / Proportional electro hydraulic p/Q-control for preload and quick unload manifold
N	NBR
V	FKM
1	Anschluss/port G 1/4 BSPP, metrische Schrauben / metric screws
3	Anschluss/port 7/16-20 UNF, metrische Schrauben / metric screws
8	Anschluss/port M14x1,5 ISO 6149, metrische Schrauben / metric screws
47	Konstruktionsstand / design series 47 enthält / includes:



Pos.	Stk	Code	Beschreibung / Description	Bemerkung / Remark
1	1	PVCM AUD*147	Umlenkblock für horizontalen Regleranbau UD* / elbow manifold for side mounting of control valves UD*	PV016 - PV360
2	1	PVCM AUP**47	Druck-Regelstufe für elektrohydr. p-Q-Regelung / pressure control stage for electro hydraulic p-Q-control	PV016 - PV046
2	1	PVCM CUP**47	Druck-Regelstufe für elektrohydr. p-Q-Regelung / pressure control stage for electro hydraulic p-Q-control	PV063 - PV092
2	1	PVCM EUP**47	Druck-Regelstufe für elektrohydr. p-Q-Regelung / pressure control stage for electro hydraulic p-Q-control	PV140 - PV360
3	1	PVCM D1FBU*147	Proportional-Hubvolumenregler / Prop. displacement control	PV016 - PV360
	1		Magnetplatte / magnetic plate NG06-DCV-ML-75X45	PV016 - PV360

* *

└─ Gewinde / threads: 1, 3, 8
└─ Dichtung / seal: N, V

PVCM D1FBU*147

└─ Dichtung / seal: N, V

**Proportional elektrohydraulische p/Q-Regelung für Schnell-Entlastungs-Block UDS /
Proportional electro hydraulic p/Q-control for quick unload manifold UDS**

Bestellcode für Ersatzregler / ordering code for replacement control:

PVCM

A

C

E

UDS

N

V

1

3

8

47

Regler für PV ab KS 47 / control for PV from DS 47

PV016 - PV046

PV063 - PV092

PV140 - PV360

**Proportional elektrohydraulische p/Q-Regelung für Schnell-Entlastungs-Block /
Proportional electro hydraulic p/Q-control for quick unload manifold**

NBR

FKM

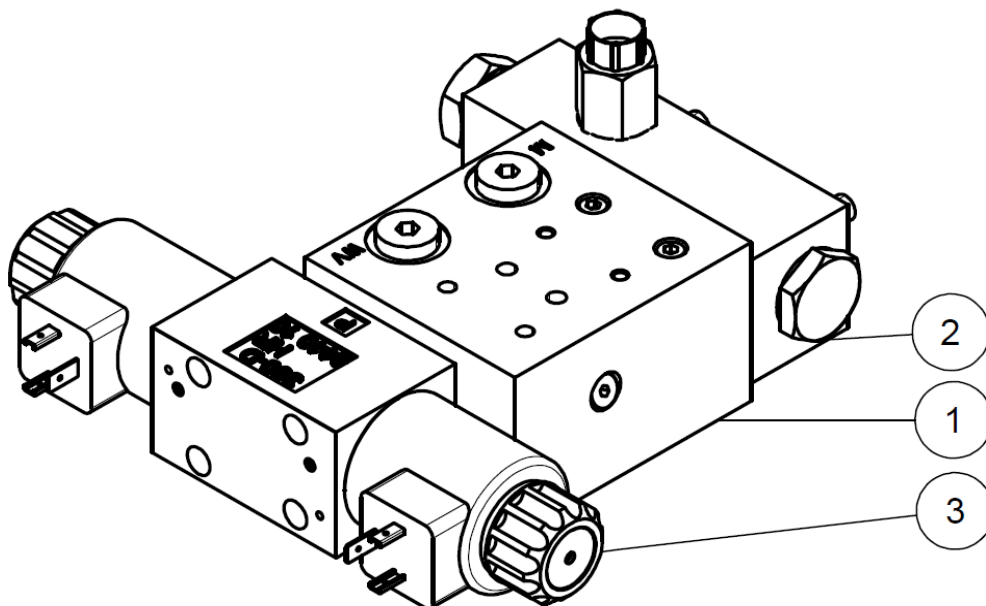
Anschluss/port G 1/4 BSPP, metrische Schrauben / metric screws

Anschluss/port 7/16-20 UNF, metrische Schrauben / metric screws

Anschluss/port M14x1,5 ISO 6149, metrische Schrauben / metric screws

Konstruktionsstand / design series 47

enthält / includes:



Pos.	Stk	Code	Beschreibung / Description	Bemerkung / Remark
1	1	PVCMAUD*147	Umlenkblock für horizontalen Regleranbau UD* / elbow manifold for side mounting of control valves UD*	PV016-PV360
2	1	PVCMAUS**47	Druck-Regelstufe für elektrohydr. p-Q-Regelung / pressure control stage for electro hydraulic p-Q-control	PV016-PV046
2	1	PVCMCUS**47	Druck-Regelstufe für elektrohydr. p-Q-Regelung / pressure control stage for electro hydraulic p-Q-control	PV063-PV092
2	1	PVCMEUS**47	Druck-Regelstufe für elektrohydr. p-Q-Regelung / pressure control stage for electro hydraulic p-Q-control	PV140-PV360
3	1	PVCMD1FBU*147	Proportional-Hubvolumenregler / Prop. displacement control	PV016-PV360
	1		Magnetplatte / magnetic plate NG06-DCV-ML-75X45	PV016-PV360

* *

— Gewinde / threads: 1, 3, 8

— Dichtung / seal: N, V

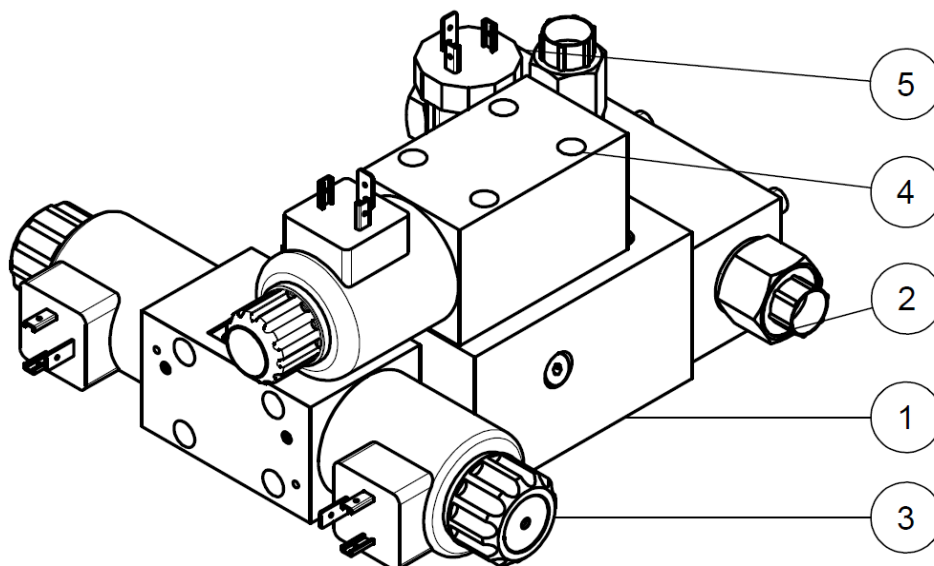
PVCMD1FBU*147

— Dichtung / seal: N, V

**Proportional elektrohydraulische p/Q-Regelung für Vorspann-/Schnell-Entlastungs-Block
UDF/**

Proportional electro hydraulic p/Q-control for preload and quick unload manifold UDF

Bestellcode für Ersatzregler / ordering code for replacement control:		
PVCM		Regler für PV ab KS 47 / control for PV from DS 47
A		PV016 - PV046
C		PV063 - PV092
E		PV140 - PV360
UDF		Proportional elektrohydraulische p/Q-Regelung mit Drucksensor und Prop.Ventil für Vorspann-/Schnell-Entlastungs-Block Proportional electro hydraulic p/Q-control with press. sensor and prop.valve for preload and quick unload manifold
N		NBR
V		FKM
1		Anschluss/port G 1/4 BSPP, metrische Schrauben / metric screws
3		Anschluss/port 7/16-20 UNF, metrische Schrauben / metric screws
8		Anschluss/port M14x1,5 ISO 6149, metrische Schrauben / metric screws
47		Konstruktionsstand / design series 47
enthält / includes:		



Pos.	Stk	Code	Beschreibung / Description	Bemerkung / Remark
1	1	PVCMAUD*147	Umlenkblock für horizontalen Regleranbau UD*/ elbow manifold for side mounting of control valves UD*	PV016 - PV360
2	1	PVCMAUP**47	Druck-Regelstufe für elektrohydr. p-Q-Regelung / pressure control stage for electro hydraulic p-Q-control	PV016 - PV046
2	1	PVCMCUP**47	Druck-Regelstufe für elektrohydr. p-Q-Regelung / pressure control stage for electro hydraulic p-Q-control	PV063 - PV092
2	1	PVCMAUP**47	Druck-Regelstufe für elektrohydr. p-Q-Regelung / pressure control stage for electro hydraulic p-Q-control	PV140 - PV360
3	1	PVCMD1FBU*147	Proportional-Hubvolumenregler / Prop. displacement control	PV016 - PV360
		PVACREMM*K35	Proportional-Druck-Pilotventil 12V/2,3A / Prop.-press. Pilot valve 12V/2,3A	PV016 - PV360
4	1			
5	1	PVACMS	Drucksensor / pressure sensor	PV016 - PV360

**

— Gewinde / threads: 1, 3, 8
— Dichtung / seal: N, V

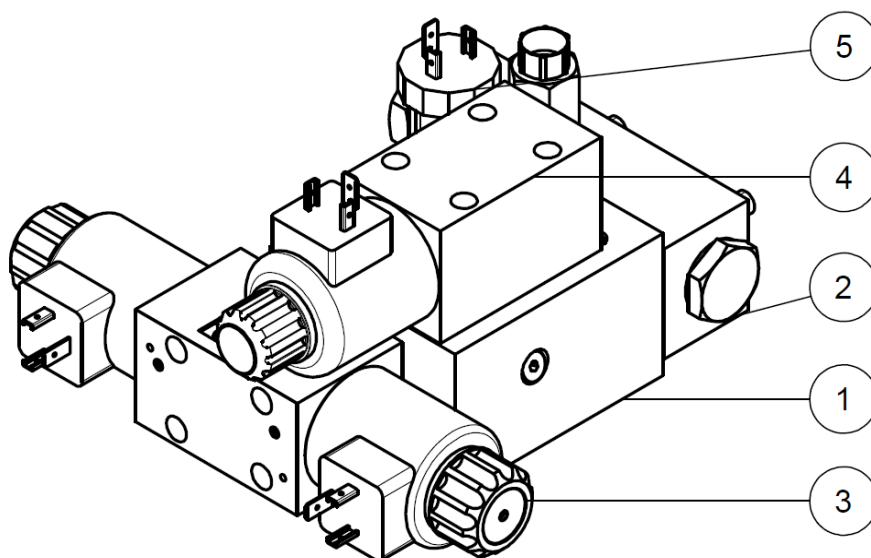
PVCMD1FBU*147
PVACREMM * K35

— Dichtung / seal: N, V

**Proportional elektrohydraulische p/Q-Regelung für Schnell-Entlastungs-Block UDQ /
Proportional electro hydraulic p/Q-control for quick unload manifold UDQ**

Bestellcode für Ersatzregler / ordering code for replacement control:

PVCM	Regler für PV ab KS 47 / control for PV from DS 47
A	PV016 - PV046
C	PV063 - PV092
E	PV140 - PV360
UDQ	Proportional elektrohydraulische p/Q-Regelung, für Schnellentlastungs-Block mit Drucksensor und Prop.Ventil/ Proportional electro hydraulic p/Q-control for quick unload manifold with prop. Valve and pressure sensor
N	NBR
V	FKM
1	Anschluss/port G 1/4 BSPP, metrische Schrauben / metric screws
3	Anschluss/port 7/16-20 UNF, metrische Schrauben / metric screws
8	Anschluss/port M14x1,5 ISO 6149, metrische Schrauben / metric screws
47	Konstruktionsstand / design series 47
	enthält / includes:



Pos.	Stk	Code	Beschreibung / Description	Bemerkung / Remark
1	1	PVCM AUD*147	Umlenkblock für horizontalen Regleranbau UD* / elbow manifold for side mounting of control valves UD*	PV016 - PV360
2	1	PVCM AUS**47	Druck-Regelstufe für elektrohydr. p-Q-Regelung / pressure control stage for electro hydraulic p-Q-control	PV016 - PV046
2	1	PVCM CUS**47	Druck-Regelstufe für elektrohydr. p-Q-Regelung / pressure control stage for electro hydraulic p-Q-control	PV063 - PV092
2	1	PVCM EUS**47	Druck-Regelstufe für elektrohydr. p-Q-Regelung / pressure control stage for electro hydraulic p-Q-control	PV140 - PV360
3	1	PVCM D1FBU*147	Proportional-Hubvolumenregler / Prop. displacement control	PV016 - PV360
		PVACREMM*K35	Proportional-Druck-Pilotventil 12V/2,3A / Prop.-press. Pilot valve 12V/2,3A	PV016 - PV360
4	1			
5	1	PVACMS	Drucksensor / pressure sensor	PV016 - PV360

**

— Gewinde / threads: 1, 3, 8
— Dichtung / seal: N, V

PVCM D1FBU*147
PVACREMM * K35

— Dichtung / seal: N, V

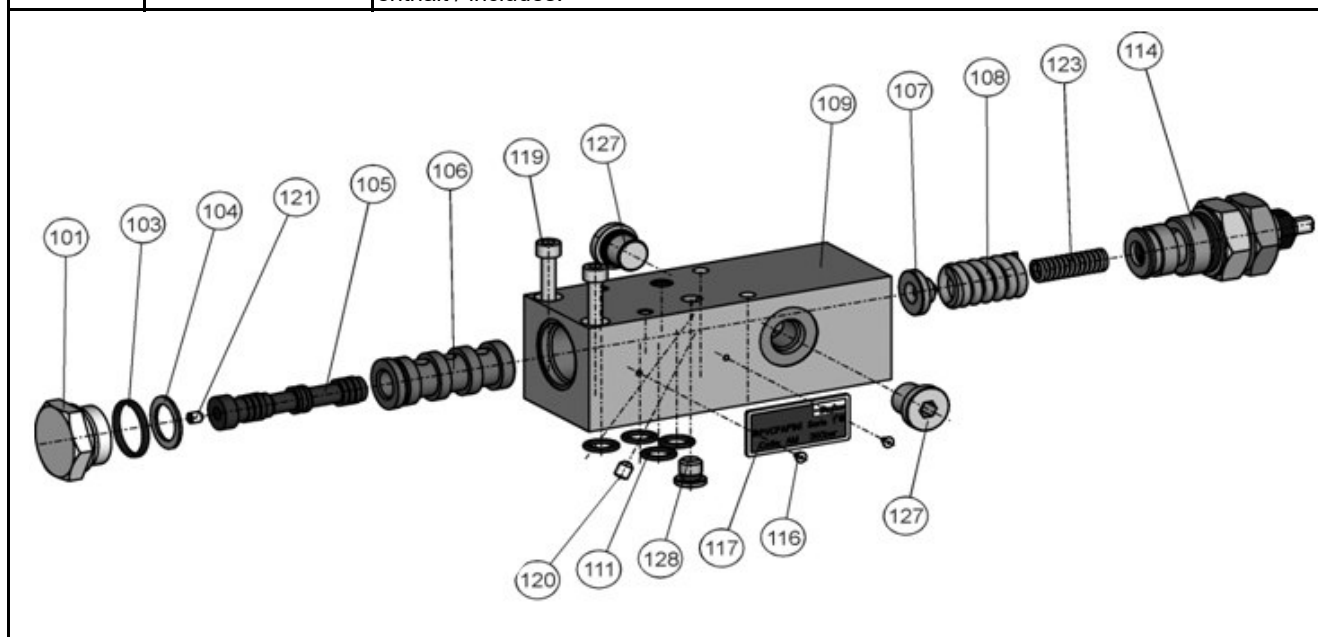
Leistungsregler, Code ...*LC, ...*LB / Horse power control, code ...*LC, ...*LB				
Bestellcode für Ersatzregler / ordering code for replacement control:				
PVCM		Regler für PV ab KS 47 / control for PV from DS 47		
A		PV016 - PV046		
C		PV063 - PV092		
E		PV140 - PV360		
LC		Leistungsregler, Standard / horse power control, standard		
LB		Leistungsregler, Standard ohne Druckabschneidung / horse power control, standard no pressure compensation		
N		NBR		
V		FKM		
1		Anschluss/port G 1/4 BSPP, metrische Schrauben / metric screws	Code: LB, LC	
3		Anschluss/port 7/16-20 UNF, metrische Schrauben / metric screws	Code: LB	
8		Anschluss/port M14x1,5 ISO 6149, metrische Schrauben / metric screws	Code: LB	
47		Konstruktionsstand / design series 47 enthält / includes:		

Pos.	Stk	Code	Beschreibung / Description	Bemerkung / Remark
101	1		Verschlußstopfen plug 7/8-20 UNEF, SW 27	
103	1		O-Ring 3-910-N552-90; 19,18 x 2,46	NBR
103	(1)		O-Ring 3-910-V747-75; 19,18 x 2,46	FKM
104	1		PS 14 X 20 X 1,2 DIN 988 ST	
105	1		Steuerschieber R-Regler / spool R-control	
106	1		Steuerbüchse Standard / sleeve standard	PV016 - PV092
106	(1)		Steuerbüchse / sleeve high flow	PV140 - PV360
107	1		Federteller / spring washer	
108	1		Druckfeder 1 / pressure spring 1	
109	1		Reglergehäuse / control body	
111	4		O-Ring 2-012-N552-90; 9,25 x 1,78	NBR
111	(4)		O-Ring 2-012-V747-75; 9,25 x 1,78	FKM
114	1		Druck-Pilotcartridge / pressure pilot cartridge.	NBR Code LC
114	(1)		Druck-Pilotcartridge / pressure pilot cartridge .	FKM Code LC
114	(1)		Einstellstopfen / setting plug	NBR, Code LB
114	(1)		Einstellstopfen / setting plug	FKM, Code LB
116	1		Niet / rivet UNIRIV;U-AF 1932-16485	
117	2		Typenschild / name plate	
119	4		Schraube / screw M 5 x 50 DIN 912, 12.9	Gew./thr. Code 1, 3, 8
120	1		Blende / orifice Ø 0,6; M5 x 6	PV016 - PV046,
120	(1)		Blende / orifice Ø 1,0; M5 x 6	PV063 - PV092
120	(1)		Blende / orifice Ø 1,2; M5 x 6	PV140 - PV360
121	1		Blende / orifice Ø 0,8; M4 x 5	

Ersatzteilliste Regler / Sparepart list control
Design 47

Pos.	Stk	Code	Beschreibung / Description	Bemerkung / Remark
(122)	(1)		Anschlusstopfen / plug ISO6149-M14x1,5 - G1/4	Gew./thr. 1 Code LB
(122)	(1)		Anschlusstopfen / plug ISO6149-M14x1,5 - 7/16 - 20 UNF	Gew./thr. 3 Code LB
(122)	(1)		Anschlusstopfen / plug ISO6149-M14x1,5 - ISO6149-M14x1,5	Gew./thr. 8 Code LB
123	1		Druckfeder / valve spring EN 10270-2 VDSICR	
(124)	(1)		O-Ring 6-1536;11,3X2,2;N552-90	NBR Code LB
(124)	(1)		O-Ring 6-1536;11,3X2,2;FKM-80	FKM Code LB
(125)	(1)		Schutzstopfen / protecting plug - GPN700-R1/4	Gew./thr. 1 Code LB
(125)	(1)		Schutzstopfen / protecting plug - GPN700 7/16 - 20 UNF	Gew./thr. 3 Code LB
(125)	(1)		Schutzstopfen / protecting plug - GPN610 U9	Gew./thr. 8 Code LB
127	2		Stopfen / plug VSTI-14 x 1,5-OR-A3C ISO 6149	NBR Code LC
127	(2)		Stopfen / plug VSTI-14 x 1,5-OR-A3C ISO 6149	FKM Code LC
127	1		Stopfen / plug VSTI-14 x 1,5-OR-A3C ISO 6149	NBR Code LB
127	(1)		Stopfen / plug VSTI-14 x 1,5-OR-A3C ISO 6149	FKM Code LB
128	1		2 HP50N-S	NBR
128	(1)		2 HP50N-S V0894	FKM

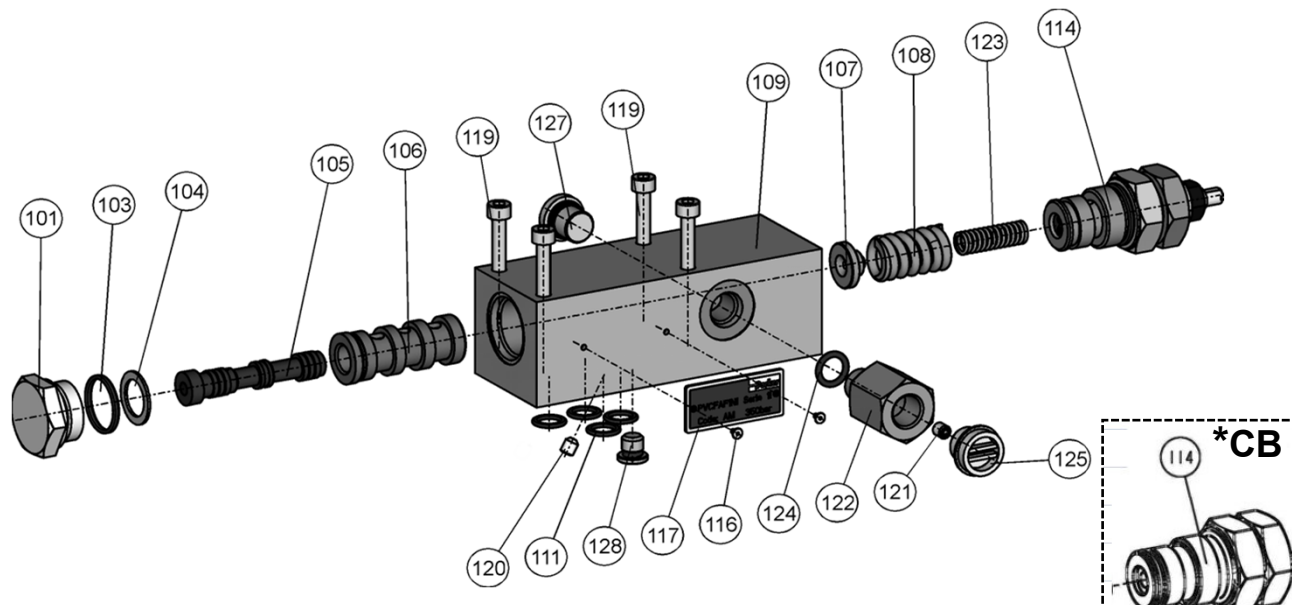
Leistungsregler mit NG6/D03 Lochbild oben, Code ...*L1, ...*LZ / Horse power control with NG6/D03 interface topside, code ...*L1, ...*LZ		
Bestellcode für Ersatzregler / ordering code for replacement control:		
PVCM	Regler für PV ab KS 47 / control for PV from DS 47	
A	PV016 - PV046	
C	PV063 - PV092	
E	PV140 - PV360	
L1	Leistungsregler, Ausführung mit NG6/D03 Lochbild / horse power control, version with NG6/D03 interface	
LZ	Ausführung für Zubehör, mit NG6/D03 Lochbild, ohne integriertes Pilotventil / version for accessories, with NG6/D03 interface , no integrated pilot valve	
N	NBR	
V	FKM	
1	metrische Schrauben / metric screws	\triangle Code: 3; 8
47	Konstruktionsstand / design series 47	
	enthält / includes:	



Pos.	Stk	Code	Beschreibung / Description	Bemerkung / Remark
101	1		Verschlußstopfen / plug 7/8-20 UNEF, SW 27	
103	1		O-Ring 3-910-N552-90; 19,18 x 2,46	NBR
103	(1)		O-Ring 3-910-V747-75; 19,18 x 2,46	FKM
104	1		PS 14 X 20 X 1,2 DIN 988 ST	
105	1		Steuerschieber R-Regler / spool R-control	
106	1		Steuerbüchse Standard / sleeve standard	PV016 - PV092
106	(1)		Steuerbüchse / sleeve high flow	PV140 - PV360
107	1		Federteller / spring washer	
108	1		Druckfeder 1 / pressure spring 1	
109	1		Gehäuse, Lochbild NG6,/ body, NG6 interface	Gew./thr. Code 1, 3, 8
111	4		O-Ring 2-012-N552-90; 9,25 x 1,78	NBR
111	(4)		O-Ring 2-012-V709-90; 9,25 x 1,78	FKM
114	1		Druck-Pilotcartridge / pressure pilot cartridge .	NBR, Code L1
114	(1)		Druck-Pilotcartridge / pressure pilot cartridge.	FKM, Code L1
114	(1)		Einstellstopfen/ setting plug	NBR, Code LZ
114	(1)		Einstellstopfen./setting plug	FKM, Code LZ
116	1		Niet / rivet UNIRIV;U-AF 1932-16485	
117	2		Typenschild / name plate	
119	2		Schraube / screw M 5 x 45 DIN 912, 12.9,	Gew./thr. Code 1, 3, 8
120	1		Blende / orifice Ø 0,6; M5 x 6	PV016 - PV046,
120	(1)		Blende / orifice Ø 1,0; M5 x 6	PV063 - PV092
120	(1)		Blende / orifice Ø 1,2; M5 x 6	PV140 - PV360
121	1		Blende / orifice Ø 0,8; M4 x 5	
123	1		Druckfeder / valve spring EN 10270-2 VDSICR	

Ersatzteilliste Regler / Sparepart list control
Design 47

Pos.	Stk	Code	Beschreibung / Description	Bemerkung / Remark
127	1		Stopfen / plug VSTI-14 x 1,5-OR-A3C ISO 6149	NBR Code LB
127	1		Stopfen / plug VSTI-14 x 1,5-OR-A3C ISO 6149	FKM Code LB
127	2		Stopfen / plug VSTI-14 x 1,5-OR-A3C ISO 6149	NBR Code L1,LZ
127	2		Stopfen / plug VSTI-14 x 1,5-OR-A3C ISO 6149	FKM Code L1,LZ
128	(1)		2 HP50N-S	NBR
128	(1)		2 HP50N-S V0894	FKM
	1		Magnetplatte / magnetic plate NG06-DCV-ML-75X45	PV016-PV360

Leistungsregler mit Load-Sensing, Code ...*CC, ...*CB / Horse power control with load sensing, code ...*CC, ...*CB				
Bestellcode für Ersatzregler / ordering code for replacement control:				
PVC		Regler für PV ab KS 47 / control for PV from DS 47		
A		PV016 - PV046		
C		PV063 - PV092		
E		PV140 - PV360		
CC		Leistungsregler mit Load-Sensing / horse power control with load sensing		
CB		Leistungsregler ohne Druckabschneidung / horse power control, no pressure compensation		
N		NBR		
V		FKM		
1		Anschluss / port G 1/4 BSPP, metrische Schrauben / metric screws		
3		Anschluss / port 7/16-20 UNF, metrische Schrauben / metric screws		
8		Anschluss / port M14x1,5 ISO 6149, metrische Schrauben / metric screws		
47		Konstruktionsstand / design series 47		
enthält / includes:				
				
Pos.	Stk	Code	Beschreibung / Description	Bemerkung / Remark
101	1		Verschlußstopfen / plug 7/8-20 UNEF, SW 27	
103	1		O-Ring 3-910-N552-90; 19,18 x 2,46	NBR
103	(1)		O-Ring 3-910-V747-75; 19,18 x 2,46	FKM
104	1		PS 14 X 20 X 1,2 DIN 988 ST	
105	1		Steuerschieber F-Regler / spool F-control	
106	1		Steuerbüchse Standard / sleeve standard	PV016 - PV092
106	(1)		Steuerbüchse / sleeve high flow	PV140 - PV360
107	1		Federteller / spring washer	
108	1		Druckfeder 1 / valve spring 1	
109	1		Reglergehäuse / control body	
111	4		O-Ring 2-012-N552-90; 9,25 x 1,78	NBR
111	(4)		O-Ring 2-012-V709-90; 9,25 x 1,78	FKM
114	1		Druck-Pilotcartridge / pressure pilot cartridge	NBR, Code CC
114	(1)		Druck-Pilotcartridge / pressure pilot cartridge	FKM, Code CC
114	(1)		Einstellstopfen / setting plug for	NBR, Code CB
114	(1)		Einstellstopfen./ setting plug	FKM, Code CB
116	1		Niet / rivet UNIRIV;U-AF 1932-16485	
117	2		Typenschild / name plate	
119	4		Schraube / screw M 5 x 50 DIN 912, 12.9	Gew./thr. 1, 3, 8
120	1		Blende / orifice Ø 0,6; M5 x 6	PV016 - PV046,
120	(1)		Blende / orifice Ø 1,0; M5 x 6	PV063 - PV092
120	(1)		Blende / orifice Ø 1,2; M5 x 6	PV140 - PV360
121	1		Blende / orifice Ø 1,0; M5 x 6	

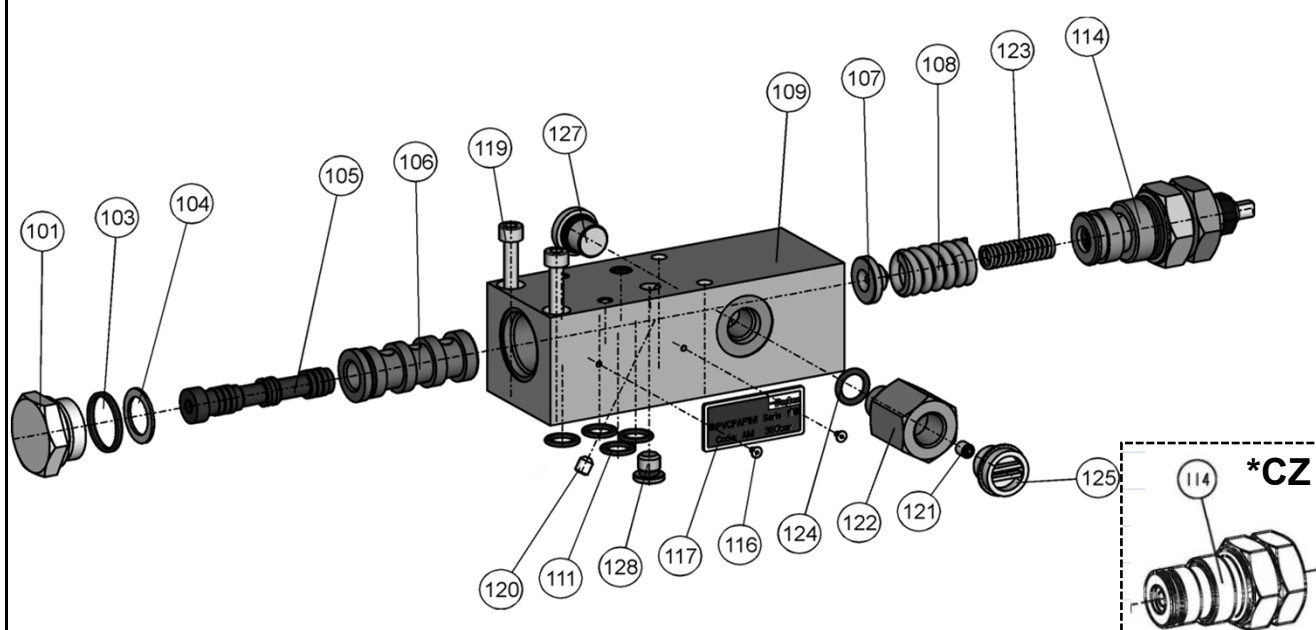
Ersatzteilliste Regler / Sparepart list control
Design 47

Pos.	Stk	Code	Beschreibung / Description	Bemerkung / Remark
122	1		Anschlusstopfen / plug ISO6149-M14x1,5 - G1/4	Gew./ thr.1
122	(1)		Anschlusstopfen / plug ISO6149-M14x1,5 - 7/16 - 20 UNF	Gew./ thr.3
122	(1)		Anschlusstopfen / plug ISO6149-M14x1,5 - ISO6149-M14x1,5	Gew./ thr.8
123	1		Druckfeder / valve spring EN 10270-2 VDSICR	
124	1		O-Ring 6-1536;11,3X2,2;N552-90	NBR
124	(1)		O-Ring 6-1536;11,3X2,2;FKM-80	FKM
125	1		Schutzstopfen / protecting plug - GPN700-R1/4	Gew./ thr.1
125	(1)		Schutzstopfen / protecting plug - GPN700 7/16 - 20 UNF	Gew./ thr.3
125	(1)		Schutzstopfen / protecting plug - GPN610 U9	Gew./ thr.8
127	1		Stopfen / plug VSTI-14 x 1,5-OR-A3C ISO 6149	NBR
127	(1)		Stopfen / plug VSTI-14 x 1,5-OR-A3C ISO 6149	FKM
128	1		2HP50N-S	NBR
128	(1)		2 HP50N-S V0894	FKM

Leistungsregler mit Load-Sensing, mit NG6/D03 Lochbild oben, Code ...*C1, ...*CZ /
Horse power control with load sensing, with NG6/D03 interface topside, code ...*C1, ...*CZ

Bestellcode für Ersatzregler / ordering code for replacement control:

PVCM	Regler für PV ab KS 47 / control for PV from DS 47
A	PV016 - PV046
C	PV063 - PV092
E	PV140 - PV360
C1	Leistungsregler mit Load-Sensing mit NG6/D03 Lochbild / horse power control with load sensing with NG6/D03 interface
CZ	Ausführung für Zubehör mit NG6/D03 Lochbild ohne integriertes Pilotventil / version for accessories, with NG6/D03 interface no integrated pilot valve
N	NBR
V	FKM
1	Anschluss / port G 1/4 BSPP, metrische Schrauben / metric screws
3	Anschluss / port 7/16-20 UNF, metrische Schrauben / metric screws
8	Anschluss / port M14x1,5 ISO 6149, metrische Schrauben / metric screws
47	Konstruktionsstand / design series 47 enthält / includes:



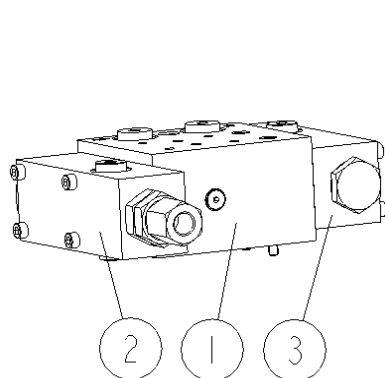
Pos.	Stk	Code	Beschreibung / Description	Bemerkung / Remark
101	1		Verschlußstopfen / plug 7/8-20 UNEF, SW 27	
103	1		O-Ring 3-910-N552-90; 19,18 x 2,46	NBR
103	(1)		O-Ring 3-910-V747-75; 19,18 x 2,46	FKM
104	1		PS 14 X 20 X 1,2 DIN 988 ST	
105	1		Steuerschieber F-Regler / spool F-control	
106	1		Steuerbüchse Standard / sleeve standard	PV016 - PV092
106	(1)		Steuerbüchse / sleeve high flow	PV140 - PV360
107	1		Federteller / spring washer	
108	1		Druckfeder 1 / valve spring 1	
109	1		Gehäuse, Lochbild NG6,/ body, NG6 interface	Gew./thr. Code 1, 3, 8
111	4		O-Ring 2-012-N552-90; 9,25 x 1,78	NBR
111	(4)		O-Ring 2-012-V709-90; 9,25 x 1,78	FKM
114	1		Druck-Pilotcartridge / pressure pilot cartridge	NBR, Code C1
114	(1)		Druck-Pilotcartridge / pressure pilot cartridge	FKM, Code C1
114	(1)		Einstellstopfen / setting plug for	NBR, Code CZ
114	(1)		Einstellstopfen./ setting plug	FKM, Code CZ
116	1		Niet / rivet UNIRIV;U-AF 1932-16485	
117	2		Typenschild / name plate	
119	2		Schraube / screw M 5 x 45 DIN 912, 12.9,	Gew./thr. Code 1, 3, 8
120	1		Blende / orifice Ø 0,6; M5 x 6	PV016 - PV046
120	(1)		Blende / orifice Ø 1,0; M5 x 6	PV063 - PV092
120	(1)		Blende / orifice Ø 1,2; M5 x 6	PV140 - PV360
121	1		Blende / orifice Ø 1,0; M5 x 6	

Ersatzteilliste Regler / Sparepart list control
Design 47

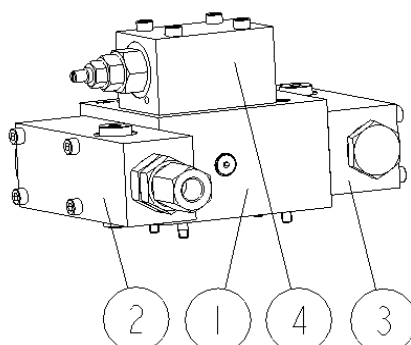
Pos.	Stk	Code	Beschreibung / Description	Bemerkung / Remark
122	1		Anschlusstopfen / plug ISO6149-M14x1,5 - G1/4	Gew./ thr.1
122	(1)		Anschlusstopfen / plug ISO6149-M14x1,5 - 7/16 - 20 UNF	Gew./ thr.3
122	(1)		Anschlusstopfen / plug ISO6149-M14x1,5 - ISO6149-M14x1,5	Gew./ thr.8
123	1		Druckfeder / valve spring EN 10270-2 VDSICR	
124	1		O-Ring 6-1536;11,3X2,2;N552-90	NBR
124	(1)		O-Ring 6-1536;11,3X2,2;FKM-80	FKM
125	1		Schutzstopfen / protecting plug - GPN700-R1/4	Gew./ thr.1
125	(1)		Schutzstopfen / protecting plug - GPN700 7/16 - 20 UNF	Gew./ thr.3
125	(1)		Schutzstopfen / protecting plug - GPN610 U9	Gew./ thr.8
127	1		Stopfen / plug VSTI-14 x 1,5-OR-A3C ISO 6149	NBR
127	(1)		Stopfen / plug VSTI-14 x 1,5-OR-A3C ISO 6149	FKM
128	1		2 HP50N-S	NBR
128	(1)		2 HP50N-S V0894	FKM
	1		Magnetplatte / magnetic plate NG06-DCV-ML-75X45	PV016-PV360

**Horse power control, with two spool-load-sensing-control and elbow manifold code Z1,
ZP.ZK**

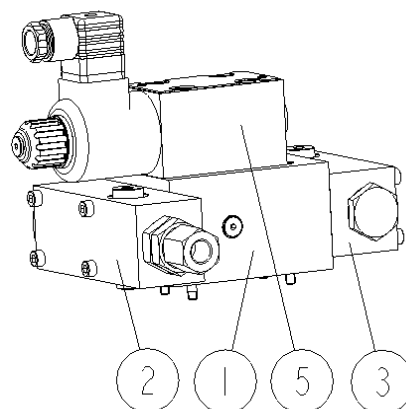
Bestellcode für Ersatzregler / ordering code for replacement control:	
PVCM	Regler für PV ab KS 47 / control for PV from DS 47
A	PV016 - PV046
C	PV063 - PV092
E	PV140 - PV360
Z1	Leistungsregelung mit Zweikolben-LS-Regler, Umlenkblock / Horse power control, with two spool-LS-control , elbow manifold
ZP	Leistungsregelung mit Zweikolben-LS-Regler, Umlenkblock und Pilotventil / Horse power control, with two spool-LS-control , elbow manifold and pilot valve
ZK	Leistungsregelung mit Zweikolben-LS-Regler, Umlenkblock und Prop. Ventil / Horse power control, with two spool-LS-control, elbow manifold and prop. valve
N	NBR
V	FKM
1	Anschluss / port G 1/4 BSPP, metrische Schrauben / metric screws
3	Anschluss / port 7/16-20 UNF, metrische Schrauben / metric screws
8	Anschluss / port M14x1,5 ISO 6149, metrische Schrauben / metric screws
47	Konstruktionsstand / design series 47
	enthält / includes:



***Z1**



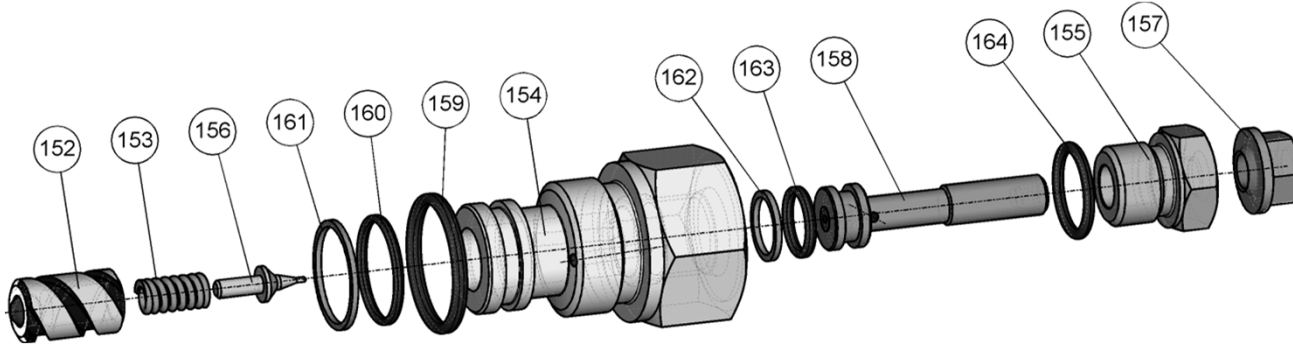
***ZP**



*ZK

Pos.	Stk	Code	Beschreibung / Description	Bemerkung / Remark
1	1	PVCMAUZ*1	Umlenkblock für horizontalen Regleranbau / elbow manifold for side mounting of control valves	PV016-PV360 Z1, ZP,ZK
2	1	PVCMATF**	Zwei-Ventil-Regler TF / Two spool control TF	PV016-PV046 Z1, ZP,ZK
2	1	PVCMCTF**	Zwei-Ventil-Regler TF / Two spool control TF	PV063-PV092 Z1, ZP,ZK
2	1	PVCMETF**	Zwei-Ventil-Regler TF / Two spool control TF	PV140-PV360 Z1, ZP,ZK
3	1	PVCMATP**	Zwei-Ventil-Regler TP / Two spool control TP	PV016-PV046 Z1, ZP,ZK
3	1	PVCMCTP**	Zwei-Ventil-Regler TP / Two spool control TP	PV063-PV092 Z1, ZP,ZK
3	1	PVCMETP**	Zwei-Ventil-Regler TP / Two spool control TP	PV140-PV360 Z1, ZP,ZK
4	1	PVAC1PM**35	Maximaldruck-Pilotventil / max. press pilot valve	PV016-PV360 ZP
5	1	PVACREMM*K35	Pro.-Druck-Pilotventil / Prop.-press. pilot valve 12V/2,3A	PV016-PV360 ZK
	1		Magnetplatte / magnetic plate NG06-DCV-ML-75X45	PV016-PV360

* *
 Gewinde / threads: 1, 3, 8
 Dichtung / seal: N, V
 PVACREMM * K35

Gebercartridge Leistungsregler, Code RK-PV000LC*-42 / Pilot cartridge, horse power control, code RK-PV000LC*-42				
		Bestellcode für Ersatz-Gebercartridge / ordering code for replacement cartridge:		
RK- PV000 LC N V 42		Reparatursatz / repair kit für alle Baugrößen / for all frame sizes Leistungsregler-Geber-Cartridge / pilot cartridge for horse power control NBR FKM Regler-Konstruktionsstand / control design series 42-47 enthält / includes:		
				
Pos.	Stk	Code	Beschreibung / Description	Bemerkung / Remark
152	1		Federführung / Leistungsregelung / spring guide, pilot cartridge, horse power control	
153	1		Feder für Leistungsregelung / spring, pilot cartridge, horse power control	
154	1		Gebergehäuse Leistungsregelung / body, pilot cartridge, horse power control	
155	1		Einstellstopfen Leistungsregelung / setting plug, pilot cartridge, horse power control	
156	1		Ventilkegel Leistungsregelung / valve poppet, pilot cartridge, horse power control	
157	1		Mutter / lock nut M 8 x 1, Seal Lock	
158	1		Einstellspindel Gebercartridge / set screw, pilot cartridge, horse power control	
159	1		O-Ring 3-912-N552-90; 23,47 x 2,95	NBR
159	(1)		O-Ring 3-912-V747-75; 23,47 x 2,95	FKM
160	1		O-Ring 2-018-N552-90; 18,77 x 1,78	NBR
160	(1)		O-Ring 2-018-V709-90; 18,77 x 1,78	FKM
161	1		Stützring/back up ring 22,0 x 19,4 x 1,0 PTFE	
162	1		Stützring/back up ring ;10,0 x 12,7 x 1,2 PTFE	
163	1		O-Ring 2-012-N552-90; 9,25 x 1,78	NBR
163	(1)		O-Ring 2-012-V709-90; 9,25 x 1,78	FKM
164	1		O-Ring 6-348-N552-90; 13,40 x 2,10	NBR
164	(1)		O-Ring 6-348-V747-75; 13,40 x 2,10	FKM